

SAISON 2023-2024



THÉÂTRE
MUNICIPAL
FONTAINEBLEAU

RÉNOVATION

EXTENSION

AMÉNAGEMENT



La Maison
Des Travaux
Réseau de courtiers en travaux

" Mon métier :
Comprendre vos envies,
proposer des solutions en
adéquation avec votre budget,
puis sélectionner les bons
professionnels pour réaliser
votre projet. "

Stéphanie Monreal
Dirigeante



La Maison Des Travaux, Comment ça marche ?



Analyse détaillée de votre projet

Par téléphone puis sur site : prendre
le temps de vous écouter, de cerner
votre besoin, de comprendre vos
envies et vos contraintes, de
trouver ensemble des solutions
Votre projet sur mesure



Estimation et Chiffrage

Estimer dans un premier temps
votre projet puis réaliser une
visite technique avec nos
artisans pour un chiffrage sans
surprise
Précision



Réalisation de vos travaux

Avec nos artisans sélectionnés et
testés rigoureusement, réalisation
de vos travaux selon votre cahier
des charges et votre budget

Sérénité

Nos Atouts Incomparables



SELECTION
D'ARTISANS
LOCAUX



INTERLOCUTEUR
UNIQUE



CHIFFRAGE
PRECIS ET
ECONOMIQUE



OUTILS ET
ESQUISSES 3D

Des travaux à réaliser ?

AGENCE DE FONTAINEBLEAU - NEMOURS

Mail : stephanie.monreal@lamaisondestravaux.com



Tél. **06 52 43 83 88**

www.fontainebleau.lamaisondestravaux.com



JULIEN GONDARD
MAIRE DE FONTAINEBLEAU



JUDITH REYNAUD
ADJOINTE AU MAIRE
DÉLÉGUÉE À LA CULTURE
ET AUX JUMELAGES

ÉDITO

« *L'art est le plus court chemin de l'homme à l'homme* » - André Malraux.

C'est cette image de rassemblement que nous avons souhaité construire pour cette nouvelle saison au Théâtre municipal de Fontainebleau, lieu culturel de partage et de festivités.

Une saison qui s'annonce éclectique, riche, variée et joyeuse ! Du théâtre classique et contemporain, de la danse, de l'humour, de la musique... Tout un programme qui saura vous réjouir. Nous avons souhaité, avec l'ensemble de l'équipe municipale, défendre une offre culturelle, accessible à tous, décloisonnant les genres et les disciplines et pleinement ancrée dans son temps et dans sa société.

Le spectacle vivant nous rappelle que rien n'est jamais joué d'avance, que tout se conquiert comme l'artiste qui répète avant la représentation, que la magie partagée se travaille et s'élabore. Ainsi cette saison, vous pourrez venir à la rencontre de nos artistes en résidence, avec des répétitions publiques et partager avec eux les coulisses de la création.

Cette saison sera aussi rythmée par nos temps forts, *Les Impériales*, *Les Langagières - Printemps des Poètes*, le festival *Alors, on danse ?* et *Les Musicales*, autant de temps conviviaux et culturels pour nous retrouver !

Nous vous souhaitons une très belle saison au Théâtre à toutes et tous.



Kelly Arty

concept store

Venez découvrir au **8, rue des Pins à Fontainebleau** notre sélection **Art, Bijoux et Vêtements** de **Créatrices Françaises, Décoration** et articles de **Seconde main**.

Tel: 07 66 31 64 57, kellyarty.fr et [@kellyarty](https://www.instagram.com/kellyarty) sur les réseaux sociaux  

-10% sur présentation de cette page



RÉSIDENCE #1

L-E-V a présenté plus d'une centaine de spectacles dans les plus grands théâtres et festivals à travers le monde. Sharon Eyal et Gai Behar ont souvent associé leurs noms à ceux de grands créateurs d'autres disciplines comme Christian Dior ou Mike Milles.

Nous sommes ravis de les accueillir et de les coproduire sur cette nouvelle saison. Vous pourrez retrouver leur création lors du festival *Alors, on danse ?* au mois de mai 2024.



RÉSIDENCE #1 - L-E-V

Sharon Eyal, chorégraphe de la compagnie, s'associe à Gai Behar, organisateur et producteur d'événements artistiques pour créer L-E-V en 2013.

ROMANE FAMILY

RÉSIDENCE #2



Romane est l'un des plus grands guitaristes français et le compositeur de jazz manouche le plus prolifique (nombreuses partitions book, etc.), mais il est aussi un musicien de cœur, de ceux qui ont le souci de vouloir transmettre et partager.

Il a développé les démarches les plus abouties en pédagogie. À ses côtés, ses deux fils guitaristes hors-pairs, Richard Manetti et Pierre Manetti.

RÉSIDENCE #2 - ROMANE FAMILY

Sortie de résidence le **30 septembre à 21h !**

Réservation auprès de la billetterie : tarifs classiques (voir p. 84)

AIR CULTURE

AIRNADETTE 7 OCTOBRE - 20H30

Un des membres du groupe
Airnadette a disparu !

Une aventure spatio-temporelle
les mène alors à un individu peu
sympathique.

Leur spectacle mêle habilement
détournements de films,
publicités, discours politiques,
tubes interplanétaires
et références culturelles des
70 dernières années.

Un cocktail humoristique,
poétique et anachronique.

DE 7 À 77 ANS

p.7 - TMF_saison 2023-2024

AIRNADETTE
7 OCTOBRE - 20H30



COMÉDIE MUSI-CULTE ! DERNIÈRE TOURNÉE !!

DISTRIBUTION

Avec :

Château Brutal (Dirty Old School)
Jean-Françoise (Rock'N Tears)
Moche Pitt (Indie Brit Pop)
Scotch Brit (Girly Pop Soap)
M-Rodz (R'N'B Hip Hop)
Gunther Love (Glam Acid Metal)
Philippe Risotto (Sex, Drugs and fucking money)

Durée : 1h20

PRODUCTION

Co-producteurs : Le Rat des Villes, Soho
Intertainment & Consulting

BANDE ANNONCE



TARIFS

	ZONE 1	ZONE 2
TARIF PLEIN	28 €	18 €
TARIF RÉDUIT ⁽¹⁾	20 €	12 €
TARIF RÉDUIT ⁽²⁾	16 €	10 €
TARIF ADHÉRENTS	18 €	10 €

⁽¹⁾ Demandeurs d'emploi,
- de 25 ans, étudiants,
professionnels du spectacle vivant,
- de 12 ans, élèves du Conservatoire.

⁽²⁾ CE, abonnés NAVIGO
Associations bellifontaines
de + de 15 pers. et jusqu'à 20 pers.



Billetterie : 01 64 22 26 91
theatre.billetterie@fontainebleau.fr

Ce ticket ne fait pas office de billet d'entrée.

THÉÂTRE

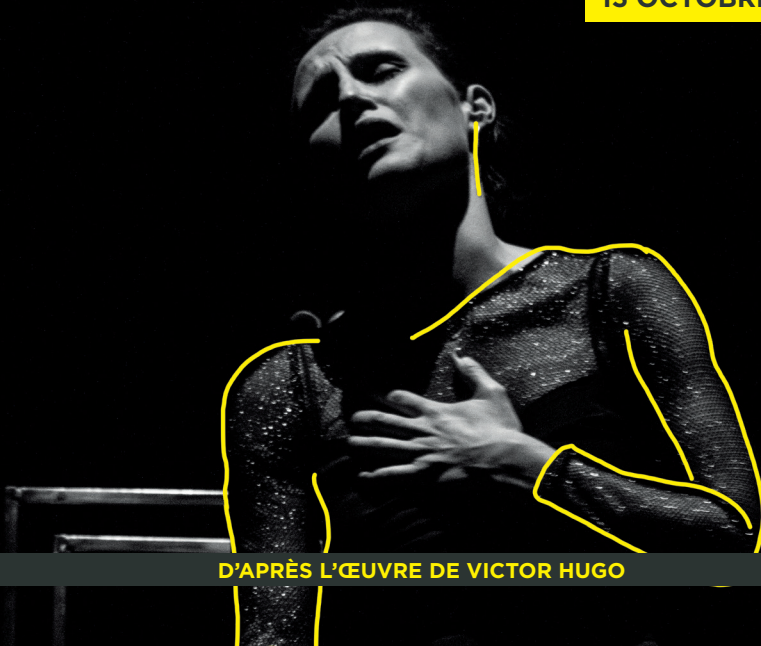
MARIE TUDOR 13 OCTOBRE - 20H30

Londres 1553, Marie Tudor, reine d'Angleterre, aime un jeune étranger, Fabiano Fabiani, qui la trompe avec Jane, jeune orpheline promise à Gilbert, ouvrier ciseleur. Dans l'ombre de ce quatuor, Simon Renard, l'ambassadeur d'Espagne à Londres, complotte afin de faire tomber le favori et ainsi satisfaire l'alliance prévue entre la couronne d'Espagne et la couronne d'Angleterre.

DÈS 14 ANS

p.9 - TMF_saison 2023-2024

MARIE TUDOR
13 OCTOBRE - 20H30



D'APRÈS L'ŒUVRE DE VICTOR HUGO

DISTRIBUTION

De Victor Hugo

Adaptation et mise en scène :

Clémence Labatut

Avec : Sara Charrier, Laura Clauzel, Dominique Delavigne, Victor Ginicis, Simon Le Floc'h, Eugénie Soulard, Sébastien Ventura

Assist. mise en scène : Victor Ginicis

Création sonore : Cédric Soubiron, François Rivère

Création musicale : Simon Le Floc'h

Création lumière : Christophe Barrière

Scénographie : Christophe Barrière, Clémence Labatut

Éléments scéniques : Jean Castellat

Costumes : Jules Nassar, Clémence Labatut

Graphisme logo et affiche : Cyrielle Eyraud, Baptiste Gourden

p.10 - TMF_saison 2023-2024

Chargée d'administration : Dominique Castells

PRODUCTION

Production : Ah! Le Destin

Co-production : Théâtre Jules Julien, Théâtre Sorano dans le cadre de Supernova, catégorie Fragile(s), Toulouse

Avec le soutien financier de : la Région Occitanie, la Ville de Toulouse, du Département de la Haute-Garonne

Avec l'aide au compagnonnage : du Ministère de la Culture - Direction Générale de la Création Artistique en partenariat avec la compagnie conventionnée Le Menteur Volontaire

Avec l'aide de : la MJC Rodez, du Club de Rodez, du Théâtre des Mazades de Toulouse, du Théâtre de l'Usine à Saint-Céré, de l'Astrolabe-Grand Figeac, du Théâtre de la Baleine à Onet-le-Château

Durée : 1h20



TARIFS

	ZONE 1	ZONE 2
TARIF PLEIN	28 €	18 €
TARIF RÉDUIT ⁽¹⁾	20 €	12 €
TARIF RÉDUIT ⁽²⁾	16 €	10 €
TARIF ADHÉRENTS	18 €	10 €

⁽¹⁾ Demandeurs d'emploi,
- de 25 ans, étudiants,
professionnels du spectacle vivant,
- de 12 ans, élèves du Conservatoire.

⁽²⁾ CE, abonnés NAVIGO
Associations bellifontaines
de + de 15 pers. et jusqu'à 20 pers.



Ce ticket ne fait pas office de billet d'entrée.

Billetterie : 01 64 22 26 91
theatre.billetterie@fontainebleau.fr

HUMOUR

THOMAS VDB
21 OCTOBRE - 20H30

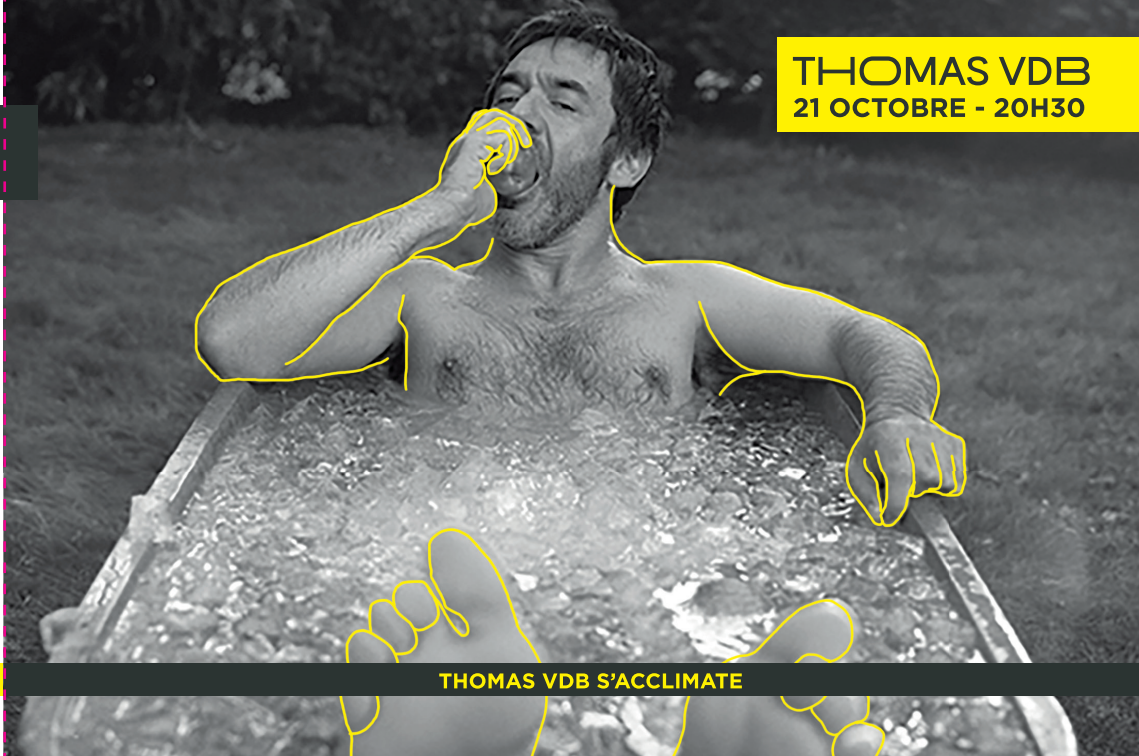
« J'ai grandi dans les années 80, une époque où on pensait encore que le pire était derrière nous. Je regardais Annie Cordy à la télé avec mes parents et je me disais "On est sains et saufs ! Si elle chante Tata Yoyo, y a pas de problème grave ! On risque pas de mourir tout de suite !".

Aujourd'hui, je regarde les infos et... »

DÈS 12 ANS

p.11 - TMF_saison 2023-2024

THOMAS VDB
21 OCTOBRE - 20H30



THOMAS VDB S'ACCLIMATE

DISTRIBUTION

Auteur : Thomas VDB, Audrey Vernon
et Navo

Interprète : Thomas VDB

Musique : Stéphane Binet

Éclairagiste : Lucie Joliot

Durée : 1h30

PRODUCTION

Ruq Productions

TARIFS

	ZONE 1	ZONE 2
TARIF PLEIN	28 €	18 €
TARIF RÉDUIT ⁽¹⁾	20 €	12 €
TARIF RÉDUIT ⁽²⁾	16 €	10 €
TARIF ADHÉRENTS	18 €	10 €

⁽¹⁾ Demandeurs d'emploi,
- de 25 ans, étudiants,
professionnels du spectacle vivant,
- de 12 ans, élèves du Conservatoire.

⁽²⁾ CE, abonnés NAVIGO
Associations bellifontaines
de + de 15 pers. et jusqu'à 20 pers.



Ce ticket ne fait pas office de billet d'entrée.

Billetterie : 01 64 22 26 91
theatre.billetterie@fontainebleau.fr



CENTRE
ALZHEIMER

La villa
BAUCIS
FONTAINEBLEAU

La Villa Baucis est un établissement spécialisé dans les maladies neurodégénératives. Il est situé à Fontainebleau et accueille 70 résidents. La Villa Baucis propose un ensemble d'activités stimulantes à la fois sur le plan créatif, cognitif et physique. Notre établissement s'inscrit dans une méthode élaborée par Dr et Mme Saillon, prônant la stimulation des capacités préservées de nos résidents tout en faisant passer le plaisir avant tout. À la Villa Baucis, nous sommes tous impliqués pour le bien-être de nos aînés : l'équipe soignante, l'animation, l'encadrement et les familles sont au cœur du projet. Une ambiance chaleureuse et empathique s'adapte à chaque résident dans sa spécificité.

"Nous souhaitons que nos résidents se sentent le mieux possible et retrouvent le plaisir de vivre. Pour y parvenir, il faut croire en ce que l'on fait, se donner les moyens de tendre vers l'excellence, ne pas faire de compromis sur nos idéaux ni nos principes, ne pas s'écarter de nos valeurs. Ce n'est pas seulement un métier, c'est un engagement."



L'OPTIQUE
à domicile

TOUS
NOS SERVICES...
**DIRECTEMENT
CHEZ VOUS !**

Manque de temps ?
Difficultés à vous déplacer ?
**Votre opticien vient
au plus près de vous**

Prenez rendez-vous au **0 800 201 077**

BALOUZAT
Opticiens

AU PLUS PRÈS DE VOUS DEPUIS

50
ANS

FONTAINEBLEAU - 82 rue grande - 01 64 22 47 92

balouzat.net  

ILLUSION

HALLUCINATION 30 OCTOBRE - 19H30

Une seule promesse pendant le spectacle : vous allez tous connaître, d'une manière ou d'une autre, un état d'hypnose.

Le but du seul-en-scène de Rémy Berthier n'est pas de fasciner, mais de troubler. Il ne souhaite pas subjuguier, mais interroger : suffit-il de croire qu'on est hypnotisé pour l'être ? L'hypnose est-elle un phénomène imaginaire, scientifique ou magique ?

TOUT PUBLIC

p.15 - TMF_saison 2023-2024

HALLUCINATION
30 OCTOBRE - 19H30



UN SPECTACLE POUR CEUX QUI AIMENT L'HYPNOSE (ET POUR CEUX QUI LA DÉTESTENT)

DISTRIBUTION

Conception et interprétation : Rémy Berthier

Collaboration artistique et à l'écriture : Pauline Picot

Collaboration artistique et technique : Sylvain Vip et Maxime Schucht

Production déléguée : Stupefy

Partenaires : École Nationale Supérieure des Arts et Techniques du Théâtre (ENSATT), Centre Culturel de la Ferme Corsange à Bailly-Romainvilliers, L'Estran - scène de la Ville de Guidel, Le Magic Wip Paris, La Villette Ville de Paris, et la compagnie Le Phalène.

Durée : 1h

PHOTOS

© Thomas O'Brien

TARIFS

	ZONE 1	ZONE 2
TARIF PLEIN	28 €	18 €
TARIF RÉDUIT ⁽¹⁾	20 €	12 €
TARIF RÉDUIT ⁽²⁾	16 €	10 €
TARIF ADHÉRENTS	18 €	10 €

⁽¹⁾ Demandeurs d'emploi,
- de 25 ans, étudiants,
professionnels du spectacle vivant,
- de 12 ans, élèves du Conservatoire.

⁽²⁾ CE, abonnés NAVIGO
Associations bellifontaines
de + de 15 pers. et jusqu'à 20 pers.



Billetterie : 01 64 22 26 91
theatre.billetterie@fontainebleau.fr

Ce ticket ne fait pas office de billet d'entrée.

THÉÂTRE

J'AVAIS MA PETITE ROBE À FLEURS

10 NOVEMBRE - 19H30

Blanche, 26 ans, vit seule à Caen. Une société lui envoie une caméra pour témoigner de son histoire : un viol subi il y a 3 ans. Elle a 3 jours pour se préparer à dévoiler son intimité face à la caméra, espérant en sortir guérie.

Valérie Lévy, productrice et auteure, livre un thriller poignant sur une femme violée et exploitée par l'obscénité des réseaux et des médias.

DÈS 16 ANS

p.17 - TMF_saison 2023-2024

J'AVAIS MA PETITE
ROBE À FLEURS
10 NOVEMBRE - 19H30



RENCONTRE AVEC L'ÉQUIPE ARTISTIQUE EN « BORD DE SCÈNE » APRÈS LE SPECTACLE

DISTRIBUTION

Texte et collaboration artistique :

Valérie Lévy

Mise en scène :

 Nadia Jandeau

Avec : Alice De Lencquesaing
et Valentin Morel

Scénographie :

 Edouard Laug

Lumières : Laurent Béal assisté de

Didier Brun

Vidéo et direction technique :

Guillaume Ledun

Assistante mise en scène :

 Violette

Delmas

Son et musique :

 Simon Blévis

Durée : 1h10

PRODUCTION

Les Productions de l'Explorateur, Coproduction
ASK US, La Manekine - Scène Intermédiaire des
Hauts-de-France, La Coopérative de Résidences
pour les Écritures et les Auteurs - Mont-Saint-
Michel - Normandie

PHOTOS

© Giovanni Cittadini Cesi

TARIFS

	ZONE 1	ZONE 2
TARIF PLEIN	28 €	18 €
TARIF RÉDUIT ⁽¹⁾	20 €	12 €
TARIF RÉDUIT ⁽²⁾	16 €	10 €
TARIF ADHÉRENTS	18 €	10 €

⁽¹⁾ Demandeurs d'emploi,
- de 25 ans, étudiants,
professionnels du spectacle vivant,
- de 12 ans, élèves du Conservatoire.

⁽²⁾ CE, abonnés NAVIGO
Associations bellifontaines
de + de 15 pers. et jusqu'à 20 pers.



Ce ticket ne fait pas office de billet d'entrée.

Billetterie : 01 64 22 26 91
theatre.billetterie@fontainebleau.fr

ÉVÉNEMENT

LES IMPÉRIALES DU 17 AU 19 NOVEMBRE

La seconde édition des *Impériales de Fontainebleau* s'inscrit cette année dans le cadre des commémorations liées aux 150 ans de la mort de Napoléon III.

Exposition, conférences, bal, concerts, jeux... Plongez-vous dans l'ambiance du Second Empire, qui a laissé une empreinte indélébile à Fontainebleau.

TOUT PUBLIC

p.19 - TMF_saison 2023-2024

**LES IMPÉRIALES
DU 17 AU 19 NOVEMBRE**



PROGRAMMATION

(Sous réserve de modifications)

Vendredi 17 novembre à 19h :

conférence participative « *L'art de l'habillement sous le Second Empire* », salle des fêtes du Théâtre municipal.

Samedi 18 novembre

- **à 11h :** visite guidée de l'exposition « Fontainebleau, la ville sous le Second Empire », atelier de la Charité Royale,
- **à 14h30 :** jeux anciens en extérieur avec participation du public par le Ballet Impérial, jardin de la Médiathèque,
- **à 16h :** conférence jeunesse sur le Second Empire par les Amis du château suivie d'une visite guidée spéciale enfants de l'exposition « Fontainebleau, la ville sous le Second Empire » et d'un

p.20 - TMF_saison 2023-2024

goûter offert,

- **à 19h :** concert des classes de tambours napoléoniens et de fifres du Conservatoire municipal, parvis du Théâtre municipal,
- **à 19h30 :** bal de démonstration de danses Second Empire avec participation du public, salle des fêtes du Théâtre municipal.

Dimanche 19 novembre

- **à 11h :** visite guidée de l'exposition « Fontainebleau, la ville sous le Second Empire », atelier de la Charité Royale,
- **à 15h :** conférence de M. Jean Vittet, conservateur au château de Fontainebleau « Eugénie à Fontainebleau », salle des fêtes du Théâtre municipal.

GRATUIT

Sur réservation :



Billetterie : 01 64 22 26 91
theatre.billetterie@fontainebleau.fr

Ce ticket ne fait pas office de billet d'entrée.

en collaboration avec



MUSIQUE

JAZZ AU THÉÂTRE DU 24 AU 26 NOVEMBRE

Le festival Django Reinhardt présente : *Jazz au Théâtre !*

Cet automne dans le cadre exceptionnel du Théâtre de Fontainebleau.

Profitez des meilleures sensations du jazz actuel pour 3 soirées de concert exceptionnelles !

Jazz au Théâtre c'est également un lieu de rencontres et d'échanges autour de la musique.

Le festival accueillera une exposition photos, et le samedi 25 novembre de 14h à 16h un podium Jeunes Talents.

TOUT PUBLIC

p.21 - TMF_saison 2023-2024

**JAZZ AU THÉÂTRE
DU 24 AU 26 NOVEMBRE**



LA VERSION AUTOMNALE DU FESTIVAL DJANGO REINHARDT

PROGRAMMATION EN COURS

ET AUSSI :

Jeudi 23 novembre :

Conférence par les élèves du Conservatoire au bar du Théâtre.

Samedi 25 novembre :

Podium Jeunes Talents de 14h à 16h.
dans la salle de spectacle du Théâtre.

PLUS D'INFORMATIONS

Dès la rentrée sur le site

www.festivaldjangoreinhardt.com

et sur

www.fontainebleau.fr

www.billetterie-theatrefontainebleau.com

[mapado.com](https://www.mapado.com)



JAZZ
AU THÉÂTRE
FONTAINEBLEAU

TARIFS

	ZONE 1	ZONE 2
TARIF PLEIN	28 €	18 €
TARIF RÉDUIT ⁽¹⁾	20 €	12 €
TARIF RÉDUIT ⁽²⁾	16 €	10 €
TARIF ADHÉRENTS	18 €	10 €

⁽¹⁾ Demandeurs d'emploi,
- de 25 ans, étudiants,
professionnels du spectacle vivant,
- de 12 ans, élèves du Conservatoire.

⁽²⁾ CE, abonnés NAVIGO
Associations bellifontaines
de + de 15 pers. et jusqu'à 20 pers.



Ce ticket ne fait pas office de billet d'entrée.

DANSE

WOOD
1^{ER} DÉCEMBRE

Depuis janvier 2019,
Émilie Lalande est associée au
Centre Chorégraphique National
d'Aix-en-Provence.

Elle a présenté à Avon,
sa récente création Quatuor
à Corps pour Mozart et son
grand succès jeune public
Pierre & le Loup.

Wood (pièce pour une
danseuse et une marionnette)
est une « fable chorégraphique
et écologique » qui souligne
l'importance de notre connexion
avec la nature.

DÈS 7 ANS

p.23 - TMF_saison 2023-2024

WOOD
1^{ER} DÉCEMBRE - 20H30



EN PARTENARIAT AVEC LES OREILLES DE L'ÂNE VERT

CONCEPTION, MISE EN SCÈNE ET CHORÉGRAPHIE

Émilie Lalande, assistée de
Jean-Charles Jousni

DISTRIBUTION

Décor : Atelier Vierano

Création lumière : Jean-Bastien Nehr

Costumes : N°19 création

Marionnettes et miniatures : Claudio
Ceresatto

Régie générale : Edouard Heneman

Régie plateau : Tifenn Delville

Musiques : Gioacchino Rossini,
Claude Debussy, Georg Friedrich
Haendel, Bruce Springsteen

p.24 - TMF_saison 2023-2024

Musiques additionnelles : Émilie
Lalande

Avec : Caroline Jaubert

Durée : 45 minutes

PRODUCTION

Compagnie : (1)PROMPTU

Coordination et administration de production :
Mercedes Perez

Co-productions et Résidences : CCN d'Aix-
en-Provence, Ballet Preljocaj, Le CONTAINER,
Angresse, Création en avril 2021 au Pavillon Noir,
Aix-en-Provence

PHOTOS

© Jean-Claude Carbonne

L'ÂNE
VERT
théâtre

TARIFS

	ZONE 1	ZONE 2
TARIF PLEIN	28 €	18 €
TARIF RÉDUIT ⁽¹⁾	20 €	12 €
TARIF RÉDUIT ⁽²⁾	16 €	10 €
TARIF ADHÉRENTS	18 €	10 €

⁽¹⁾ Demandeurs d'emploi,
- de 25 ans, étudiants,
professionnels du spectacle vivant,
- de 12 ans, élèves du Conservatoire.

⁽²⁾ CE, abonnés NAVIGO
Associations bellifontaines
de + de 15 pers. et jusqu'à 20 pers.



Ce ticket ne fait pas office de billet d'entrée.

Billetterie : 01 64 22 26 91
theatre.billetterie@fontainebleau.fr

MUSIQUE

LE NOISEUR 8 DÉCEMBRE - 20H30

Simon Campocasso alias *Le Noiseur* revient avec son deuxième album, le bien nommé « *Relax* ».

Écrites et composées pour la plupart en 2020, année pas très érotique, les chansons qui le composent poursuivent la trajectoire initiée sur l'EP *Musique de Chambre*, sorti il y a quelques mois et qui comptabilise déjà plusieurs millions d'écoutes.

TOUT PUBLIC

UN STYLE UNIQUE QUI RÉSIDE DANS L'ÉCRITURE ET L'INTERPRÉTATION NONCHALANTE

LE NOISEUR
8 DÉCEMBRE - 20H30



DISTRIBUTION

Auteur-Compositeur : Simon Campocasso sur tous les titres
Réalisation et mix : Stan Neff

Durée : 1h15

PHOTOS

© Antoine Henault

CLIP OFFICIEL



TARIFS

	ZONE 1	ZONE 2
TARIF PLEIN	28 €	18 €
TARIF RÉDUIT ⁽¹⁾	20 €	12 €
TARIF RÉDUIT ⁽²⁾	16 €	10 €
TARIF ADHÉRENTS	18 €	10 €

⁽¹⁾ Demandeurs d'emploi,
- de 25 ans, étudiants,
professionnels du spectacle vivant,
- de 12 ans, élèves du Conservatoire.

⁽²⁾ CE, abonnés NAVIGO
Associations bellifontaines
de + de 15 pers. et jusqu'à 20 pers.



Ce ticket ne fait pas office de billet d'entrée.

Billetterie : 01 64 22 26 91
theatre.billetterie@fontainebleau.fr

THÉÂTRE

LE PETIT PRINCE 15 DÉCEMBRE - 19H

Un pilote de l'Aéropostale doit atterrir en urgence dans le désert. Il rencontre un Petit Prince venu de l'espace à la recherche de réponses.

Le pilote est soudain prit de doutes : mirage ou réalité ? Et qui sont ces neuf musiciens, cachés derrière une dune de sable ?

Sur un fil tendu entre rêve et réalité, se dessine le tableau de la rencontre entre deux personnages que tout oppose.

JEUNESSE

p.27 - TMF_saison 2023-2024

LE PETIT PRINCE EN GRAND
15 DÉCEMBRE - 19H



EN PARTENARIAT AVEC LA MÉDIATHÈQUE DE FONTAINEBLEAU

DISTRIBUTION

Coordination artistique : Félix Bacik

Chorégraphie, interprétation : Yoann Jolly

Marionnettes, manipulation et construction : Sylvain Ménard

Création Lumière : Oumar Fofana

Costumes : Justine Jacque,
Adèle Jacquier

Musique originale : Julien Naudin

Petit orchestre du Petit Prince :

Jules Stella, Teresa Martinez Diago, Léo Derrey, Alice Picaud, Alexis Peyraud, Audrey Crouzet, Orane Pellon, Félix Bacik, Emilien Courrait

Durée : 1h

PRODUCTION

Terreau d'Artistes

Avec le soutien de la SPEDIDAM, des Fonds Européens FEADER, des communes de Montmorillon (86) et Pierrefitte-sur-Seine (93)

« D'après *Le Petit Prince*
d'Antoine de Saint-Exupéry
© Éditions Gallimard, 1945 »

Création le 21 janvier 2022 à la Maison du peuple de Pierrefitte-sur-Seine.

ATELIER

Le mercredi 13 décembre à la Médiathèque de Fontainebleau

Infos : 01 64 22 26 36
mediatheque@fontainebleau.fr

TARIFS

	ADULTE	ENFANT
TARIF FAMILLE	10 €	6 €

Ce ticket ne fait pas office de billet d'entrée.



Billetterie : 01 64 22 26 91
theatre.billetterie@fontainebleau.fr

CABARET

LES SWINGS 31 DÉCEMBRE - 20H

Jeune, dynamique et moderne, *Les Swings* est une équipe composée d'artistes talentueux et professionnels. Elle parcourt la France entière avec plus de 180 dates par an, et s'inscrit parmi les troupes les plus demandées sur le marché du cabaret itinérant aujourd'hui.

Les Swings propose une expérience du spectacle cabaret surprenante à travers un ton et une allure sexy, glamour et sensuelle. Plongez dans l'univers cabaret !

TOUT PUBLIC

p.29 - TMF_saison 2023-2024

**LES SWINGS
31 DÉCEMBRE - 20H**



TOUS LES STANDARDS DE CABARET AVEC UNE TOUCHE DE MODERNITÉ SIGNÉ LES SWINGS

DISTRIBUTION

Réalisateur : Alexandre Berger

Monteur : Philippe Champalle

Chef Opérateur : Erwan Lemarié

Compositeur : Cesc Vila Aulina

Musique : Really Slow Motion -

Collapsing Universe (Of Mist and Magic)
(Warner/Chappell)

Direction artistique : Sarah Noailhac

Costumes : Claire Vincent

Lumières : Benoît Maury, Joel Queyrel

Durée : 2h

***Ouverture des portes à 19h pour se retrouver lors d'un moment convivial
et fêter la fin d'année***

PRODUCTION

Noailhac production, Super Merci

TARIFS

	ZONE 1	ZONE 2
TARIF PLEIN	28 €	18 €
TARIF RÉDUIT ⁽¹⁾	20 €	12 €
TARIF RÉDUIT ⁽²⁾	16 €	10 €
TARIF ADHÉRENTS	18 €	10 €

⁽¹⁾ Demandeurs d'emploi,
- de 25 ans, étudiants,
professionnels du spectacle vivant,
- de 12 ans, élèves du Conservatoire.

⁽²⁾ CE, abonnés NAVIGO
Associations bellifontaines
de + de 15 pers. et jusqu'à 20 pers.



Ce ticket ne fait pas office de billet d'entrée.

Billetterie : 01 64 22 26 91
theatre.billetterie@fontainebleau.fr

THÉÂTRE

CHANGER L'EAU DES FLEURS

9 JANVIER - 20H30

Violette est garde-cimetière dans une petite ville de Bourgogne. Son quotidien est rythmé par son travail et les confidences des gens de passage et des habitués. Un jour, parce qu'un homme découvre que sa mère veut être enterrée auprès d'un inconnu, tout bascule.

Des liens, qui unissent les vivants et les morts, sont exhumés.

DÈS 12 ANS

p.31 - TMF_saison 2023-2024

CIMETIERE DE BRANCION EN CHALON

CHANGER L'EAU
DES FLEURS
9 JANVIER - 20H30



D'APRÈS LE ROMAN « CHANGER L'EAU DES FLEURS » DE VALÉRIE PERRIN

DISTRIBUTION

Auteure : Valérie Perrin

Adaptation : Caroline Rochefort
et Mikaël Chirinian

Mise en scène : Salomé Lelouch
et Mikaël Chirinian

Avec : Caroline Rochefort, Morgan Perez
et Mikaël Chirinian

Et les voix de : Céline Monsarrat
et Thibault de Montalembert

Scénographie : Delphine Brouard

Création lumière : François Leneveu

Vidéo : Mathias Delfau

Musique et création sonore :

Pierre-Antoine Durand

Assistante mise en scène :

Jessica Berthe-Godart

Affiche : Pierre Barrière

Durée : 1h20

p.32 - TMF_saison 2023-2024

PRODUCTION

Co-productions : Théâtre Lépici, Les Films 13,
Atelier Théâtre Actuel, Matrioshka Productions et
Beaver Films
Attachés de presse Matthieu Clée, assisté d'Oscar
Mom et Aline Chap

« *Changer l'eau des fleurs* » est publié aux éditions
Albin Michel

PHOTOS

© Fabienne Rappenaud

TARIFS

	ZONE 1	ZONE 2
TARIF PLEIN	28 €	18 €
TARIF RÉDUIT ⁽¹⁾	20 €	12 €
TARIF RÉDUIT ⁽²⁾	16 €	10 €
TARIF ADHÉRENTS	18 €	10 €

⁽¹⁾ Demandeurs d'emploi,
- de 25 ans, étudiants,
professionnels du spectacle vivant,
- de 12 ans, élèves du Conservatoire.

⁽²⁾ CE, abonnés NAVIGO
Associations bellifontaines
de + de 15 pers. et jusqu'à 20 pers.



Ce ticket ne fait pas office de billet d'entrée.

Billetterie : 01 64 22 26 91
theatre.billetterie@fontainebleau.fr

MUSIC-HALL

LES VILAINES 14 JANVIER - 17H

C'est le caractère et le verbe dans un corset pigeonnant. C'est l'émotion et le rire mêlé d'une séduction ravageuse. C'est la féminité mordante et paradoxale dans laquelle on se reconnaît toutes...

Du Music-hall? Presque ! Elles démentent les clichés du genre et s'en servent pour faire passer leurs messages par des chansons, des textes et des chorégraphies irrésistibles.

TOUT PUBLIC

p.33 - TMF_saison 2023-2024

LES VILAINES
14 JANVIER - 17H



**LES VILAINES, C'EST UNIQUE ET MODERNE, C'EST PLUS QUE DE LA MUSIQUE,
PLUS QUE DE L'HUMOUR, C'EST QUE DU PLAISIR !**

DISTRIBUTION

Auteur : Guy et Elsa Bontempelli

Mise en scène : Elsa Bontempelli

Avec : Margaux Heller, Lucille Nemoz,
Natalia Pujszo, Mélina Claire et Elsa Fidji

Musique et arrangements : Mario
Santangeli

Costumes : Maité Wyns

Lumières : Cloé Libereau

Décors : Thierry Rasamiarisoa

Durée : 1h15

PRODUCTION

Co-producteurs : El Production

BANDE ANNONCE



TARIFS

	ZONE 1	ZONE 2
TARIF PLEIN	28 €	18 €
TARIF RÉDUIT ⁽¹⁾	20 €	12 €
TARIF RÉDUIT ⁽²⁾	16 €	10 €
TARIF ADHÉRENTS	18 €	10 €

⁽¹⁾ Demandeurs d'emploi,
- de 25 ans, étudiants,
professionnels du spectacle vivant,
- de 12 ans, élèves du Conservatoire.

⁽²⁾ CE, abonnés NAVIGO
Associations bellifontaines
de + de 15 pers. et jusqu'à 20 pers.



Ce ticket ne fait pas office de billet d'entrée.

Billetterie : 01 64 22 26 91
theatre.billetterie@fontainebleau.fr

JEUNESSE

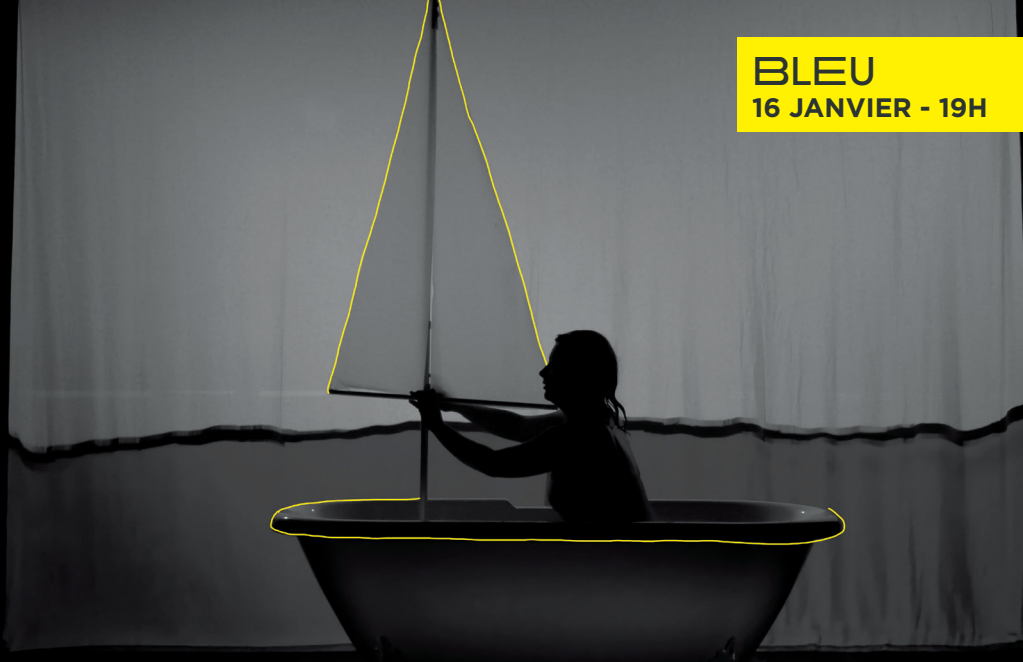
BLEU
16 JANVIER - 19H

Bleu est un voyage immobile et onirique dans la couleur qui donne son nom à notre planète, dans tous les mondes, les histoires et les personnages qu'elle contient. Par un beau matin, une femme dans son bain, se prélassé.

Elle s'embarque soudain à la conquête de quelque chose de grand et de pur, sur l'océan déchaîné de son imagination.

La baignoire se fait voilier et la salle de bain, grand large.

BLEU
16 JANVIER - 19H



DÈS 2 ANS

AIR(E)S DE COULEUR. BLEU : UNE MERVEILLEUSE PREMIÈRE EXPÉRIENCE DU THÉÂTRE

CONCEPTION, ÉCRITURE, SCÉNOGRAPHIE ET INTERPRÉTATION

Auteur : Constance Arizzoli

**Conception musicale et sonore et
interprétation :** Guillaume Allardi

Lumières : Célia Idir

Durée : 35 minutes

PRODUCTION

Production : Compagnie d'A côté

Coproduction : Humeur locale

Soutiens : La compagnie Acta et le Festival
Premières Rencontres dans le cadre du dispositif
Pépite - pôle d'accompagnement à la création
jeune public, le conseil départemental du Val
d'Oise et la SPEDIDAM

TARIFS

	ADULTE	ENFANT
TARIF FAMILLE	10 €	6 €

Ce ticket ne fait pas office de billet d'entrée.



Billetterie : 01 64 22 26 91
theatre.billetterie@fontainebleau.fr

PRÉSENTATION DE L'ÉVÉNEMENT

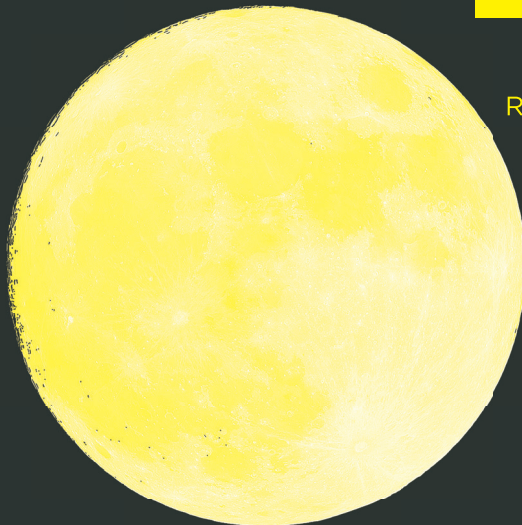
Avec une première édition en 2018, instaurée par le ministère de la Culture, « Les nuits de la lecture » est l'événement culturel qui met en lumière la lecture sous toutes ses formes.

Le 20 janvier :

gratuit sur réservation

Le 22 janvier (voir verso) :

tarifs classiques (voir p.84)



LES NUITS DE LA LECTURE

20 JANVIER - 19H30

EN PARTENARIAT AVEC
LA MÉDIATHÈQUE DE FONTAINEBLEAU
Réservation auprès de la billetterie du Théâtre

**RENDEZ-VOUS
LE 20 JANVIER À PARTIR
DE 19H30 AVEC L'AUTEUR
MATHIEU SIMONET !**



RENCONTRE

**90 MINUTES AVEC
PIERRE RICHARD**
22 JANVIER - 20H30

Avec plus de 60 ans de carrière, Pierre Richard est l'un des derniers géants du Cinéma Français. « 90 minutes avec » propose une rencontre inédite, une représentation unique durant laquelle le public a la curieuse impression de se retrouver pendant plus d'une heure et demie dans le salon de l'artiste. Vous pourrez donc vous adresser directement à l'acteur pour lui poser les questions de votre choix.

ANIMATION : DAVID BECKER ET PIERRE RICHARD - PROMETHÉE PRODUCTION

TOUT PUBLIC

HUMOUR

JE PIONCE DONC JE SUIS 31 JANVIER - 20H30

Découvrez l'incroyable destin d'Isidore Beaupieu. Avec un nom pareil, il était plutôt appelé à passer son temps sous la couette qu'à changer le monde... La vie en a décidé autrement, il a fait les deux !

C'est l'histoire d'un monde où tout s'accélère, mais où l'urgent ne fait pas le bonheur, où on aimerait parfois mettre sa vie entre charentaises.

TOUT PUBLIC

p.39 - TMF_saison 2023-2024

**JE PIONCE
DONC JE SUIS
31 JANVIER - 20H30**



C'EST L'HISTOIRE D'UN MONDE OÙ L'ON A OUBLIÉ QUE L'HOMME DESCEND DU SONGE

DISTRIBUTION

Texte : Michaël Hirsch & Ivan Calbérac

Mise en scène : Clothilde Daniault

Scénographie : Natacha Markoff

Lumières : Laurent Béal

Musique : Frederic Schuman

Costumes : Caroline Gichuki

Assistanat : Kelly Gowry

PRODUCTION

Co-producteurs : Thalia production et LCDM

PHOTOS

© Sven Andersen

TARIFS

	ZONE 1	ZONE 2
TARIF PLEIN	28 €	18 €
TARIF RÉDUIT ⁽¹⁾	20 €	12 €
TARIF RÉDUIT ⁽²⁾	16 €	10 €
TARIF ADHÉRENTS	18 €	10 €

⁽¹⁾ Demandeurs d'emploi,
- de 25 ans, étudiants,
professionnels du spectacle vivant,
- de 12 ans, élèves du Conservatoire.

⁽²⁾ CE, abonnés NAVIGO
Associations bellifontaines
de + de 15 pers. et jusqu'à 20 pers.



Ce ticket ne fait pas office de billet d'entrée.

Billetterie : 01 64 22 26 91
theatre.billetterie@fontainebleau.fr

MUSIQUE

ONDIF
3 FÉVRIER - 20H30

Ce jeune orchestre composé de 95 musiciens engagés a pour mission de porter la musique symphonique sur tout le territoire francilien avec une programmation artistique riche et variée.

Le répertoire de l'Orchestre couvre quatre siècles de musique : du baroque à la musique contemporaine, en passant par les chefs-d'œuvre classiques et romantiques pour le grand symphonique.

TOUT PUBLIC

p.41 - TMF_saison 2023-2024

ONDIF
3 FÉVRIER - 20H30



PROGRAMME

Horizons

Wolfgang Amadeus Mozart :
Une petite musique de nuit

Bechara El-Khoury :
Sérénade pour orchestre à cordes

Anton Dvorák :
Sérénade pour cordes

Direction et violon : Alexis Cardenas

Durée : 1h15

Jeudi 1^{er} février à 19h :

Cabaret curieux avec Frédéric
Baudry, chef d'Orchestre

Vendredi 2 février à 19h : Conférence
par monsieur Fortin au foyer
du Théâtre

En partenariat avec le Conservatoire
de Fontainebleau

TARIFS

	ZONE 1	ZONE 2
TARIF PLEIN	28 €	18 €
TARIF RÉDUIT ⁽¹⁾	20 €	12 €
TARIF RÉDUIT ⁽²⁾	16 €	10 €
TARIF ADHÉRENTS	18 €	10 €

⁽¹⁾ Demandeurs d'emploi,
- de 25 ans, étudiants,
professionnels du spectacle vivant,
- de 12 ans, élèves du Conservatoire.

⁽²⁾ CE, abonnés NAVIGO
Associations bellifontaines
de + de 15 pers. et jusqu'à 20 pers.



Ce ticket ne fait pas office de billet d'entrée.

Billetterie : 01 64 22 26 91
theatre.billetterie@fontainebleau.fr

THÉÂTRE

LE MANTEAU DE JANIS 10 FÉVRIER - 20H30

Suite à un accident récent, Joseph se retrouve en fauteuil roulant. Par une petite annonce, il recrute Mila, une jeune femme singulière et impertinente à qui il confie une mission mystérieuse et délicate.

Au fil de la pièce, nous découvrirons les secrets qui relie ce duo improbable, que tout semble, en apparence opposer...

Huis clos entre intrigue, rire et émotion, jusqu'au dernier moment.

TOUT PUBLIC

p.43 - TMF_saison 2023-2024

LE MANTEAU DE JANIS
10 FÉVRIER - 20H30



PRODUCTION

Une pièce d'Alain Teulié

Mise en scène : Philippe Lelièvre et
Delphine Piard

Distribution : Alysson Paradis,
(possible changement de distribu-
tion) et Philippe Lelièvre

En coproduction avec : Ki M'aime
Me Suive, Red Velvet et Human First

Durée : 1h30

PHOTOS

© Fabienne Rappeneau

TARIFS

	ZONE 1	ZONE 2
TARIF PLEIN	28 €	18 €
TARIF RÉDUIT ⁽¹⁾	20 €	12 €
TARIF RÉDUIT ⁽²⁾	16 €	10 €
TARIF ADHÉRENTS	18 €	10 €

⁽¹⁾ Demandeurs d'emploi,
- de 25 ans, étudiants,
professionnels du spectacle vivant,
- de 12 ans, élèves du Conservatoire.

⁽²⁾ CE, abonnés NAVIGO
Associations bellifontaines
de + de 15 pers. et jusqu'à 20 pers.



Ce ticket ne fait pas office de billet d'entrée.

Billetterie : 01 64 22 26 91
theatre.billetterie@fontainebleau.fr

BOULEVARD

LES VOYAGEURS DU CRIME

15 FÉVRIER - 20H30

Au XX^e siècle, l'Orient-Express quitte la Turquie en pleine guerre civile.

À bord, des passagers hauts en couleur comme Madame Mead, Miss Cartmoor, Monsieur Souline et Bram Stoker.

Une jeune fille affirme que sa mère a disparu. Bernard Shaw et Arthur Conan Doyle mènent l'enquête. Une nuit de mystères, de meurtres et d'aventures commence à bord de ce train légendaire.

TOUT PUBLIC

p.45 - TMF_saison 2023-2024



LES VOYAGEURS
DU CRIME
15 FÉVRIER - 20H30

LA SUITE DU « CERCLE DE WHITECHAPEL »

DISTRIBUTION

Une comédie de : Julien Lefebvre

Mise en scène : Jean Laurent Silvi

Avec : Stéphanie Bassibey, Marjorie Dubus, Céline Duhamel, Pierre-Arnaud Juin, Ludovic Laroche, Etienne Launay, Jérôme Paquette, Nicolas Saint-Georges

Décors : Margaux Van Den Plas

Costumes : Axel Boursier

Musiques : Hervé Devolder

Durée : 1h20

BANDE ANNONCE



TARIFS

	ZONE 1	ZONE 2
TARIF PLEIN	28 €	18 €
TARIF RÉDUIT ⁽¹⁾	20 €	12 €
TARIF RÉDUIT ⁽²⁾	16 €	10 €
TARIF ADHÉRENTS	18 €	10 €

⁽¹⁾ Demandeurs d'emploi,
- de 25 ans, étudiants,
professionnels du spectacle vivant,
- de 12 ans, élèves du Conservatoire.

⁽²⁾ CE, abonnés NAVIGO
Associations bellifontaines
de + de 15 pers. et jusqu'à 20 pers.



Ce ticket ne fait pas office de billet d'entrée.

Billetterie : 01 64 22 26 91
theatre.billetterie@fontainebleau.fr

HUMOUR

J'AI DES DOUTES 8 MARS - 20H30

Raymond Devos est un miracle singulier du music-hall français.

Incomparable, irremplaçable ! Évoquer Devos, c'est se laisser emporter par la folie en brisant la logique quotidienne.

Un phénomène rare, surgissant tel un arc-en-ciel de feu, captivant et mystérieux.

Derrière le rideau rouge, son imaginaire nous laisse sans voix.

DÈS 12 ANS

p.47 - TMF_saison 2023-2024

J'AI DES DOUTES
8 MARS - 20H30



FRANÇOIS MOREL A REÇU LE MOLIÈRE DU MEILLEUR COMÉDIEN EN 2019

DISTRIBUTION

Spectacle de et avec : François Morel

Textes : Raymond Devos

Avec : Antoine Sahler ou Romain Lemire

Musique : Antoine Sahler

Assistant à la mise en scène : Romain Lemire

Son et Lumières : Camille Urvoy et Alain Paradis

Costumes : Elisa Ingrassia

Poursuite : Françoise Chaperon ou Madeleine Loiseau

Conception, fabrication et mise en jeu des marionnettes : Johanna Ehlert et Matthieu Siefriidt/ Blick Théâtre

Direction technique : Denis Melchers

Archives sonores : INA (Radioscopie 1975)

Remerciements : Didier Gustin, Tullia Morand et la Fondation Raymond Devos

(Maisonmusée Raymond Devos à Saint-Rémy-lès-Chevreuse)

Affiche : Pascal Rabaté (visuel) et Frédéric Méi (graphisme)

Création : 22 mai 2018

Durée : 1h30

PRODUCTION

Production déléguée : Valérie Lévy assistée de Manon Pontais

Commande de : *Jeanine Roze Production* pour les Concerts du Dimanche Matin. Les Productions de l'Explorateur, Châteauvallon, Scène nationale, La Coursive, Scène Nationale de la Rochelle, La Manekine, scène intermédiaire des Hauts-de-France

PHOTOS

© M Toussaint

TARIFS

	ZONE 1	ZONE 2
TARIF PLEIN	28 €	18 €
TARIF RÉDUIT ⁽¹⁾	20 €	12 €
TARIF RÉDUIT ⁽²⁾	16 €	10 €
TARIF ADHÉRENTS	18 €	10 €

⁽¹⁾ Demandeurs d'emploi,
- de 25 ans, étudiants,
professionnels du spectacle vivant,
- de 12 ans, élèves du Conservatoire.

⁽²⁾ CE, abonnés NAVIGO
Associations bellifontaines
de + de 15 pers. et jusqu'à 20 pers.



Ce ticket ne fait pas office de billet d'entrée.

Billetterie : 01 64 22 26 91
theatre.billetterie@fontainebleau.fr

JEUNESSE

KARL
13 MARS - 19H

Karl est un bonhomme carré.
Un peu trop carré. Un des petits
bouts de Karl veut se faire
la belle, vivre des aventures
extraordinaires. Mais Karl, obtus,
n'est pas d'accord.

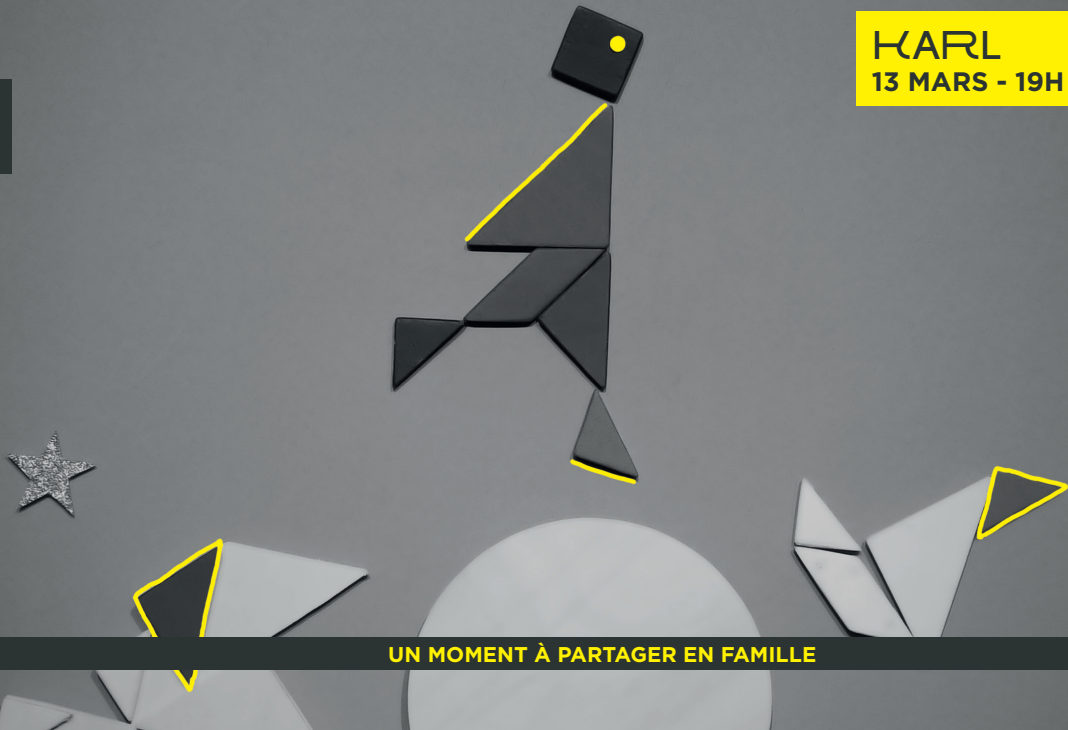
Il va devoir réinventer une
façon de voir les choses.
Celle d'arrondir les angles.
Il y a les règles. Il y a la vie.
Karl connaît bien les règles,
elles rassurent.

Mais qu'en est-il de la vie ?

DÈS 3 ANS

UN MOMENT À PARTAGER EN FAMILLE

KARL
13 MARS - 19H



MENTIONS OBLIGATOIRES

Avec le soutien de : La ville de Saint-Hilaire-de-Riez, Le Fuzz'Yon, la ville de Notre-Dame-de-Monts, La Balise de Saint-Gilles-Croix-de-Vie
Compagnie : COMPAGNIE BETTY BOIBRUT'

Créatrices : Nathalie Avril et Lucie Gerbet

Marionnettistes en alternance : Nathalie Avril, Lucie Gerbet, Nadège Tard, Laëtitia Baranger, Pauline Tanneau, Isabelle Tesson

Compositeur : David Charrier

Création lumière : Guillaume Cousin, Jordan Lachèvre

Regard extérieur : Nadège Tard

p.50 - TMF_saison 2023-2024

Régisseurs techniques en alternance : David Charrier, Romain Voisinne, Sébastien Bouclé, Vincent Dru

Diffusion : Marion Long

Durée : 30 minutes

PHOTO

© Laëtitia Baranger

BANDE ANNONCE



TARIFS

	ADULTE	ENFANT
TARIF FAMILLE	10 €	6 €

Ce ticket ne fait pas office de billet d'entrée.



Billetterie : 01 64 22 26 91
theatre.billetterie@fontainebleau.fr

DANSE

VIVANTES 16 MARS - 19H30

« Vivantes » est une traduction d'une pièce du répertoire de la compagnie : « Rouge ». Créée en 2014, « Rouge » fut interprété par 7 danseurs.

« Vivantes » s'inspirera de la version masculine en se plongeant dans les émotions et les symboliques du Rouge sans que la couleur n'apparaisse.

L'écriture, les corps, l'espace, et le mouvement seront remis en jeu et requestionnés.

TOUT PUBLIC

p.51 - TMF_saison 2023-2024

VIVANTES
16 MARS - 19H30

LE LEITMOTIV : « TOUT EST ROUGE »



DISTRIBUTION

Partenaires Financiers Producteur

Délégué : Compagnie S'poart

Chorégraphie : Mickaël Le Mer

Regard Extérieur : Nicolas Tallec

Laurent Brethome

Danseuses Interpretes : Lise Dusuel,

Audrey Lambert, Agnes Sales Martin,

Fanny Bouddavong, Jeanne Azoulay,

Idoia Rodriguez

Création Lumière : Nicolas Tallec

Composition Originale : David Charrier

Costumes : Elodie Gaillard

Durée : 1h10

PHOTOS

© Thomas Badreau

TARIFS

	ZONE 1	ZONE 2
TARIF PLEIN	28 €	18 €
TARIF RÉDUIT ⁽¹⁾	20 €	12 €
TARIF RÉDUIT ⁽²⁾	16 €	10 €
TARIF ADHÉRENTS	18 €	10 €

⁽¹⁾ Demandeurs d'emploi,
- de 25 ans, étudiants,
professionnels du spectacle vivant,
- de 12 ans, élèves du Conservatoire.

⁽²⁾ CE, abonnés NAVIGO
Associations bellifontaines
de + de 15 pers. et jusqu'à 20 pers.



Ce ticket ne fait pas office de billet d'entrée.

Billetterie : 01 64 22 26 91
theatre.billetterie@fontainebleau.fr

PRÉSENTATION DES LANGAGIÈRES

Les Langagières proposent un rapport direct entre l'acteur, le poète, et le public.

Les Langagières ne peuvent pas se résumer à un simple festival, c'est une véritable manifestation littéraire autour de la langue et de son usage.

Pendant une semaine, la passion littéraire de l'acteur, la parole du poète et le public se rencontreront.



**UNE SEMAINE AUTOUR DE
LA LANGUE ET DE SON USAGE**

**LES LANGAGIÈRES
DU 18 AU 23 MARS**

Les Langagières se construisent comme une fête. Une fête dans l'intimité du théâtre, dans les écoles, la médiathèque et dans les rues, par le chant, la danse, la musique ou les arts, c'est une ouverture sur la poésie, le poème et ce lien commun qu'est le langage.

Une semaine rythmée par des rencontres, des lectures, des hors-les-murs et des cartes blanches.

PROGRAMMATION EN COURS

Vous pourrez retrouver tous les invités des langagières 2024 à partir du 10 décembre 2023

OUVERTURE DE LA BILLETTERIE LE 10 DÉCEMBRE

TARIFS

de 5€ à 20€ selon les programmations



THÉÂTRE

GLENN 28 MARS - 20H30

Glenn Gould, prodige du piano, initié dès l'enfance par sa mère, rêvant d'être concertiste.

Il révolutionne l'art du piano, vendant des disques en masse.

Mais l'acclamation du public le fait souffrir en raison de son syndrome d'*Asperger* et de son hypocondrie. Chaque concert devient plus pénible et sa vie privée est sacrifiée. C'est le récit tragique du destin exceptionnel d'un des plus grands artistes du XX^e siècle.

TOUT PUBLIC

GLENN, LA NAISSANCE D'UN PRODIGE
28 MARS - 20H30



6 NOMINATIONS AUX MOLIÈRES 2023

DISTRIBUTION

Auteur et metteur en scène : Ivan Calbérac

Avec : Thomas Gendronneau (Molière de la Révélation Masculine 2023), Lison Pennec (Molière de la Révélation Féminine 2023), Raphaëline Goupilleau ou Sylvie Blotnikas, Julien Rochefort, Benoît Tachouresou, Michel Scottodi Carlo, Stéphane Roux

Scénographe : Juliette Azzopardi

Lumières : Alban Sauvé

Vidéo : Nathalie Cabrol

Costumes : Bérengère Roland

Assistante à la mise en scène : Florence Mato Une

Durée : 1h30

PRODUCTION

Co-producteurs : Le Petit Montparnasse / La Française de Théâtre / Le Théâtre des Béliers Parisiens / Acmé

PHOTOS

© Fabienne Rappenaud

TARIFS

	ZONE 1	ZONE 2
TARIF PLEIN	28 €	18 €
TARIF RÉDUIT ⁽¹⁾	20 €	12 €
TARIF RÉDUIT ⁽²⁾	16 €	10 €
TARIF ADHÉRENTS	18 €	10 €

⁽¹⁾ Demandeurs d'emploi,
- de 25 ans, étudiants,
professionnels du spectacle vivant,
- de 12 ans, élèves du Conservatoire.

⁽²⁾ CE, abonnés NAVIGO
Associations bellifontaines
de + de 15 pers. et jusqu'à 20 pers.



Ce ticket ne fait pas office de billet d'entrée.

Billetterie : 01 64 22 26 91
theatre.billetterie@fontainebleau.fr

THÉÂTRE

LA GRANDE ÉCOLE

5 AVRIL - 19H

La Grande école : deux pièces, un thème. Ces pièces sont jouées consécutivement par les mêmes acteurs.

L'École des maris et L'École des femmes partagent une intrigue similaire : un mari jaloux cherchant à échapper à la tromperie d'une jeune femme en quête d'émancipation. En les présentant ensemble, on souligne l'intensification des idées tragiques d'une pièce à l'autre.

DÈS 12 ANS

p.57 - TMF_saison 2023-2024

LA GRANDE ÉCOLE
5 AVRIL - 20H30



DISTRIBUTION

Texte : Molière

Mise en scène : Luc Cerutti

Assistance mise en scène et dramaturgie : Delphine Ory

Jeu : distribution en cours

Jean-Paul Dias dans le rôle de :

Sganarelle et Alain

Marion Lécrivain dans le rôle de :

Lisette et Agnès

Magali Moreau dans le rôle de : Léonor

Gilles Vandeweerd dans le rôle de :

Valère et Arnolphe

Margaret Zenou dans le rôle de : d'Isabelle et Georgette

Scénographie/création lumière :

Camille Duchemin

Régie : Paul Brunat

Administration : Fabien Dai-Pra

Production/diffusion : Adeline Bodin

Communication : Patrick Truong

Durée : 4h avec entracte

Partie 1 : L'École des maris (2h)

Partie 2 : L'École des femmes (2h)

PRODUCTION

Création 29 février 2024 au Théâtre de Chelles

PHOTOS

© Pauline Le Goff

PROGRAMMATION

Judi 4 avril : Conférence par monsieur Fortin « Molière et la musique » à 19h au bar du Théâtre

En partenariat avec le Conservatoire de Fontainebleau

TARIFS

	ZONE 1	ZONE 2
TARIF PLEIN	28 €	18 €
TARIF RÉDUIT ⁽¹⁾	20 €	12 €
TARIF RÉDUIT ⁽²⁾	16 €	10 €
TARIF ADHÉRENTS	18 €	10 €

⁽¹⁾ Demandeurs d'emploi,
- de 25 ans, étudiants,
professionnels du spectacle vivant,
- de 12 ans, élèves du Conservatoire.

⁽²⁾ CE, abonnés NAVIGO
Associations bellifontaines
de + de 15 pers. et jusqu'à 20 pers.



Ce ticket ne fait pas office de billet d'entrée.

Billetterie : 01 64 22 26 91
theatre.billetterie@fontainebleau.fr

THÉÂTRE

ÉCLATS DE VIE

14 AVRIL - 19H

Jacques Weber nous invite à une évasion poétique, à une échappée littéraire et intime.

Pendant 1h30, les plus beaux textes de la littérature, de Beckett à Artaud, en passant par Molière, Duras ou encore Claudel, Devos, Fontaine et Hugo.

Jacques Weber ajoute à cela, une mise à nue rare en livrant les anecdotes d'une vie parsemée de rencontres bouleversantes.

TOUT PUBLIC

p.59 - TMF_saison 2023-2024

ÉCLATS DE VIE

14 AVRIL - 19H



UN SPECTACLE UNIQUE OÙ LE PUBLIC RENTRE DANS LA VIE, LES VIES DU COMÉDIEN...

©Le Journal Catalan

DISTRIBUTION

Avec : Jacques WEBER

Durée : 1h

PRODUCTION

Une production Becker's Prod

TARIFS

	ZONE 1	ZONE 2
TARIF PLEIN	28 €	18 €
TARIF RÉDUIT ⁽¹⁾	20 €	12 €
TARIF RÉDUIT ⁽²⁾	16 €	10 €
TARIF ADHÉRENTS	18 €	10 €

⁽¹⁾ Demandeurs d'emploi,
- de 25 ans, étudiants,
professionnels du spectacle vivant,
- de 12 ans, élèves du Conservatoire.

⁽²⁾ CE, abonnés NAVIGO
Associations bellifontaines
de + de 15 pers. et jusqu'à 20 pers.



Ce ticket ne fait pas office de billet d'entrée.

Billetterie : 01 64 22 26 91
theatre.billetterie@fontainebleau.fr

MUSIQUE

Nouveauté de cette saison
et nouveau partenariat !

Le **TMF** est heureux
de s'associer avec
le **SAM SAM festival** pour
une programmation musicale
riche en couleurs
et en festivités.

L'occasion de découvrir
et de venir partager un
concert de musique actuelle.

COLLABORATION AVEC LE SAM SAM FESTIVAL

27 AVRIL - 20H30



THÉÂTRE
MUNICIPAL
FONTAINEBLEAU



**SAM
SAM**





Le Sam Sam festival est un **projet d'événement musical** souhaitant se dérouler sur les deux rives de la Seine à Samoreau et à Samoie-sur-Seine.

Il réunit lors de deux soirées et deux journées familiales des concerts de musique du monde, des DJ's aux sélections éclectiques, des artisans locaux, des *foodtrucks*, des stands de disques vinyles et pour chaque édition une web radio indépendante pour couvrir le week-end.

Ce nouveau partenariat entre le TMF et le Sam Sam festival est une nouvelle entrée pour le public venant mixer les genres et mélanger les publics.

PROGRAMMATION À VENIR



www.fontainebleau.fr



Théâtre municipal de Fontainebleau - Officiel
Sam Sam Festival



TMF_villedefontainebleau
Samsamfestival77

TARIFS

	PLEIN	RÉDUIT
TARIF	15 €	12 €



Billetterie : 01 64 22 26 91
theatre.billetterie@fontainebleau.fr

THÉÂTRE

LE MONTESPAN 30 AVRIL - 20H30

En 1663, Louis-Henri de Pardaillan, marquis de Montespan, et la charmante Françoise de Rochechouart, tombent fous d'amour et se marient. Les dettes s'accumulent et le marquis doit absolument s'attirer les bonnes grâces du Roi-Soleil.

Louis-Henri part donc en guerre pour Louis XIV, et se réjouit durant son absence que Françoise soit introduite à la cour auprès de la Reine.

TOUT PUBLIC

p.63 - TMF_saison 2023-2024

LE MONTESPAN
30 AVRIL - 20H30

MOLIÈRES 2022 - MOLIÈRE DE LA RÉVÉLATION FÉMININE (SALOMÉ VILLIERS)



DISTRIBUTION

Auteur : Jean Teulé

Adaptation : Salomé Villiers

Mise en scène : Etienne Launay

Distribution : Michaël Hirsch ou Benjamin Bollen, Simon Larvaron ou Benjamin Tholozan et Salomé Villiers ou Marina Pangos

Décor : Emmanuel Charles

Costumes : Virginie H

Lumières : Denis Koransky

Création sonore : Xavier Ferri

Assistante mise en scène : Laura Favier

Durée : 1h25

PRODUCTION

Co-producteurs : Théâtre du Gymnase Marie Bell, Atelier Théâtre Actuel, Théâtre de la Huchette, Louis d'Or Production et ZD Productions

PHOTOS

© Cédric Vasnier

TARIFS

	ZONE 1	ZONE 2
TARIF PLEIN	28 €	18 €
TARIF RÉDUIT ⁽¹⁾	20 €	12 €
TARIF RÉDUIT ⁽²⁾	16 €	10 €
TARIF ADHÉRENTS	18 €	10 €

⁽¹⁾ Demandeurs d'emploi,
- de 25 ans, étudiants,
professionnels du spectacle vivant,
- de 12 ans, élèves du Conservatoire.

⁽²⁾ CE, abonnés NAVIGO
Associations bellifontaines
de + de 15 pers. et jusqu'à 20 pers.



Ce ticket ne fait pas office de billet d'entrée.

Billetterie : 01 64 22 26 91
theatre.billetterie@fontainebleau.fr

HUMOUR

ON EST BIEN LÀ
7 MAI - 20H30

Après 15 ans en France,
Sebastian est foutu :
il est bien là...

Même s'il parle encore
le français avec un accent
de touriste allemand, être
un étranger n'est plus une
excuse. Il doit maintenant faire
face à toutes les problématiques
d'un « quarantenaire franco-
juif-new-yorkais pacsé avec
3 enfants en bas âge. »

TOUT PUBLIC

p.65 - TMF_saison 2023-2024

SÉBASTIEN MARX
7 MAI - 20H30

ON EST BIEN LÀ

**SEBASTIAN
MARX**

SUITE AU SUCCÈS DE « UN NEW YORKAIS À PARIS », IL EST DE RETOUR POUR DE NOUVELLES AVENTURES



DISTRIBUTION

Artiste : Sebastian Marx

Auteurs : Sebastian Marx et Bruno Muschio

Mise en scène : Lou Dussourd

Durée : 1h15

BANDE ANNONCE



TARIFS

	ZONE 1	ZONE 2
TARIF PLEIN	28 €	18 €
TARIF RÉDUIT ⁽¹⁾	20 €	12 €
TARIF RÉDUIT ⁽²⁾	16 €	10 €
TARIF ADHÉRENTS	18 €	10 €

⁽¹⁾ Demandeurs d'emploi,
- de 25 ans, étudiants,
professionnels du spectacle vivant,
- de 12 ans, élèves du Conservatoire.

⁽²⁾ CE, abonnés NAVIGO
Associations bellifontaines
de + de 15 pers. et jusqu'à 20 pers.



Ce ticket ne fait pas office de billet d'entrée.

Billetterie : 01 64 22 26 91
theatre.billetterie@fontainebleau.fr

FESTIVAL

Pour la 3^e année, vous êtes invité à découvrir la danse sous toutes ses formes. Questionner le mouvement et regarder cet alphabet corporel infini qu'est l'écriture chorégraphique.

Alors, on danse ? est un festival DES danses. Décloisonnant les genres et les écritures. Autour de quatre spectacles et quatre chorégraphes venez découvrir des univers variés et surprenants.

Au programme, les danseurs de l'Opéra de Paris, une proposition jeunesse, L-E-V (compagnie en résidence), Leila Ka et aussi d'autres surprises : des hors-les-murs, des *masters-class*... tout un programme !

p.67 - TMF_saison 2023-2024



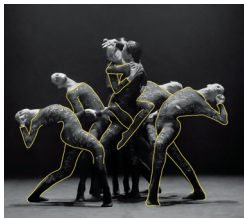
DU 10 AU 18 MAI 2024

AU PROGRAMME :

10 MAI 2024

À 20h30 :

« Secret du ballet »
Avec la participation
de solistes et danseurs
de l'Opéra de Paris.



17 MAI 2024

À 10h :

« Petit bleu et petit
jaune » est un duo
d'escalade chorégra-
phiée à destination des
3-6 ans.



15 MAI 2024

À 20h30 :

Invitation à la
Cie L-E-V, choré-
graphe Sharon Eyal.
Compagnie en rési-
dence sur la saison.

Une *master-class*
sera proposée par la
compagnie.



18 MAI 2024

À 20h30 :

Invitation à Leila Ka
incroyable jeune choré-
graphe déjà reconnue
dans le monde entier.

Ce ticket ne fait pas office de billet d'entrée.

TARIFS

	PLEIN	RÉDUIT
TARIF	18 €	10 €



ET D'AUTRES SURPRISES...

Rendez-vous le 10 janvier 2024 sur www.fontainebleau.fr et au Théâtre
pour découvrir la programmation complète !

MUSIQUE

CHIMÈNE BADI 24 MAI - 20H30

Qui mieux que Chimène Badi pour célébrer Édith Piaf 60 ans après sa disparition en 1963 ? Chimène a tellement de points communs avec *La Môme* !

Une voix puissante qui puise son émotion dans les plaies que la vie a ouvertes, une personnalité à la fois forte et hypersensible, une passion pour les beaux mots et les mélodies qui restent dans la tête et le cœur.

TOUT PUBLIC

p.69 - TMF_saison 2023-2024

CHIMÈNE BADI
24 MAI - 20H30



CHIMÈNE BADI CHANTE PIAF

DISTRIBUTION

Interprète : Chimène Badi

Piano : Cyril Barbessol

Accordeon : Sébastien Debard

Durée : 1h20

PRODUCTION

Les lucioles

PHOTO

© Thomas Braut

BANDE ANNONCE



TARIFS

	ZONE 1	ZONE 2
TARIF PLEIN	28 €	18 €
TARIF RÉDUIT ⁽¹⁾	20 €	12 €
TARIF RÉDUIT ⁽²⁾	16 €	10 €
TARIF ADHÉRENTS	18 €	10 €

⁽¹⁾ Demandeurs d'emploi,
- de 25 ans, étudiants,
professionnels du spectacle vivant,
- de 12 ans, élèves du Conservatoire.

⁽²⁾ CE, abonnés NAVIGO
Associations bellifontaines
de + de 15 pers. et jusqu'à 20 pers.



Ce ticket ne fait pas office de billet d'entrée.

Billetterie : 01 64 22 26 91
theatre.billetterie@fontainebleau.fr

HORS-LES-MURS (ENTRÉE LIBRE)

En partenariat avec la ville d'Avon

Dans la partition sonore, le souffle léger du vent et le murmure de la nature se mêlent au souffle des chevaux. La frontière entre l'humain et l'animal s'estompe, les centaures fusionnent leur force et s'élancent. Les quatre chevaux noirs se fondent, dans un éclat d'énergie, les corps humains et animaux se mélangent et s'entrelacent pour ne faire qu'un.

Réservation à la billetterie du Théâtre

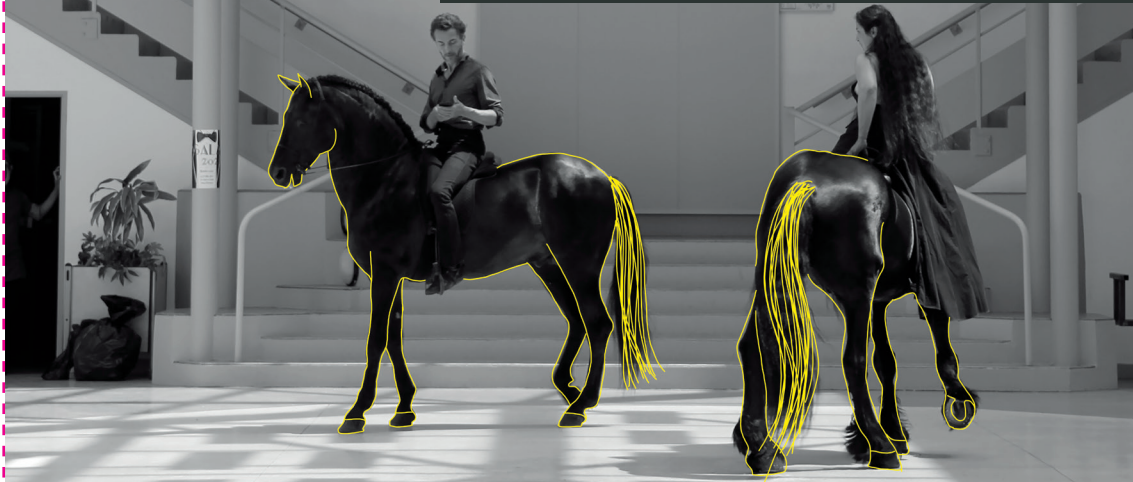
Fontainebleau



p.71 - TMF_saison 2023-2024

LES ÉCHAPPÉES

8 JUIN - 19H30 - PARC DU BEL EBAT - AVON



**LES ÉCHAPPÉES SONT CONÇUES COMME UN PROCESSUS DYNAMIQUE À L'ÉCOUTE DU LIEU
ET DE LA SITUATION AU PRÉSENT DANS UNE ÉCRITURE SUR MESURE POUR UN ESPACE
ET UN MOMENT PARTICULIER**

LES SURPRENANTES

15 JUIN 2023

HORS-LES-MURS

Les surprises sont une invitation à l'ensemble « *il caravaggio* » à des éclats opératiques et musicaux dans les rues et autres lieux surprenants.

Leur proposition « Près de mon cœur » récital dansé viendra vous surprendre en pleine rue.

« Près de mon cœur »
En compagnie du truculent danseur Raphaël Cottin, Guilhem Worms et Camille Delaforge ont créé un programme où mélodies françaises et improvisations parlées et dansées s'inspire du patrimoine dans lequel le concert évolue.

PRÈS DE MON CŒUR

CONCERT

GAINSBOURG KIDS 14 JUIN - 19H

Gainsbourg, artiste,
provocateur mais
qui était-il vraiment ?

Un homme complexe : parolier,
pianiste, peintre, acteur,
réalisateur...

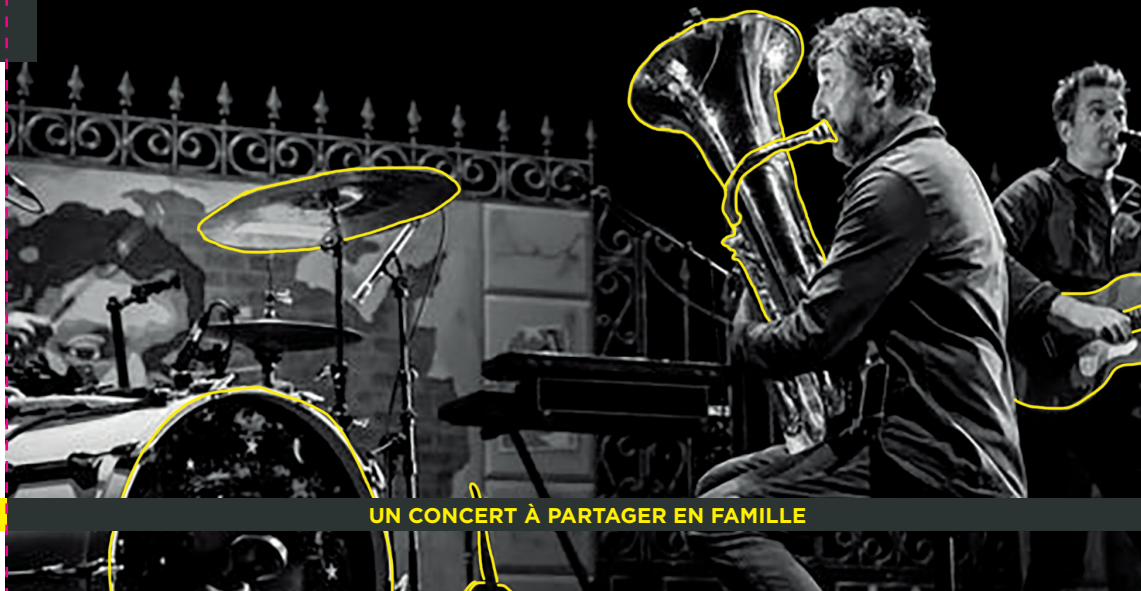
Mais, c'est la chanson qui
fut son mode d'expression
privilegié. Auteur-compositeur
de génie, interprète sombre,
il marqua la culture française.

La chanson est un
« art mineur » selon lui,
accessible à tous !

DÈS 6 ANS

p.73 - TMF_saison 2023-2024

GAINSBOURG KIDS
14 JUIN - 19H



UN CONCERT À PARTAGER EN FAMILLE

DISTRIBUTION

Mise en scène : Olivier Prou

Chant, batterie, guitare, percussions :

Ben Ricour

Chant, guitares, basse, banjo, batterie,

claviers : JP « Cheveu » Bottiau

Chant, tuba, basse, ukulélé, claviers :

François Guernier

Régie générale, régie son : Stéphane

Andrivot

Régie lumière : Axeline Thiébaud

Création lumière : Philippe Arbert

Décor, scénographie : Loïc Leroy

Durée : 1h15

PRODUCTION

Le mur du Songe

Avec le soutien de Sacem, la Bouche d'Air
(Nantes) la Loco (Mézidon Canon)

PHOTOS

© Stéphane Andrivot

TARIFS

	ADULTE	ENFANT
TARIF FAMILLE	10 €	6 €

Ce ticket ne fait pas office de billet d'entrée.



Billetterie : 01 64 22 26 91
theatre.billetterie@fontainebleau.fr

MUSIQUE

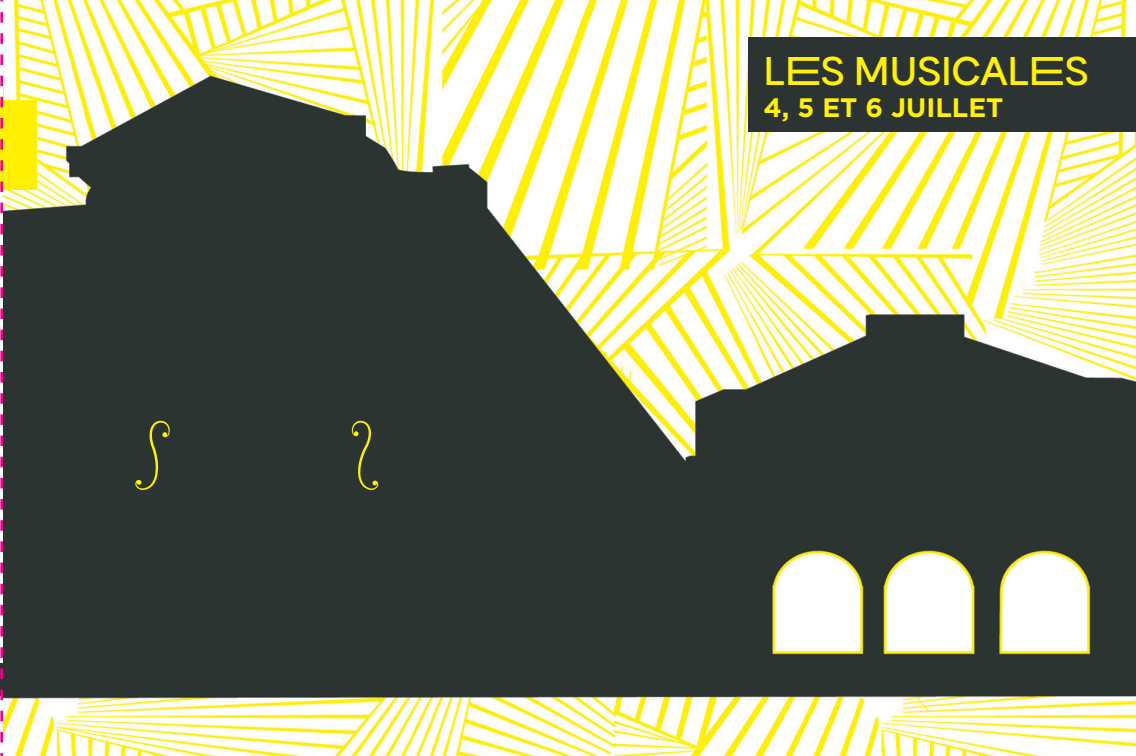
LES MUSICALES 4, 5 ET 6 JUILLET

Pour la deuxième année consécutive, nous avons souhaité clore la saison sur une note musicale, un temps festif à partager en famille.

En partenariat avec le festival des Écoles d'Art Américaines et le château de Fontainebleau, cette saison nous accueillerons l'O.S.E.R* avec des bulles symphoniques, des hors-les-murs et aussi *Candelight* qui reprendra les grands tubes du groupe « Queen » en version classique.

TOUT PUBLIC

LES MUSICALES
4, 5 ET 6 JUILLET



PROGRAMMATION

4 Juillet (journée) :

Hors-les-murs (gratuit)
Bulles symphoniques nomades.

Laissez-vous surprendre, aux coins des rues, par les envolées musicales de l'Orchestre Symphonique En Résonance.

5 juillet à 20h :

En partenariat avec les Écoles d'Art Américaine et le Château de Fontainebleau, venez partager l'une des soirées musicales du festival.

6 juillet à 20h :

Candelight.
Connus dans le monde entier, *Candelight* est une composition musicale et scénographique. Une véritable invitation au voyage.

TARIFS

	5 JUILLET	6 JUILLET
TARIF	12 €	15 €

Ce ticket ne fait pas office de billet d'entrée.



Château
de Fontainebleau
Candelight



Billetterie : 01 64 22 26 91
theatre.billetterie@fontainebleau.fr

THÉÂTRE ET CHANT

2 MARS À 17H

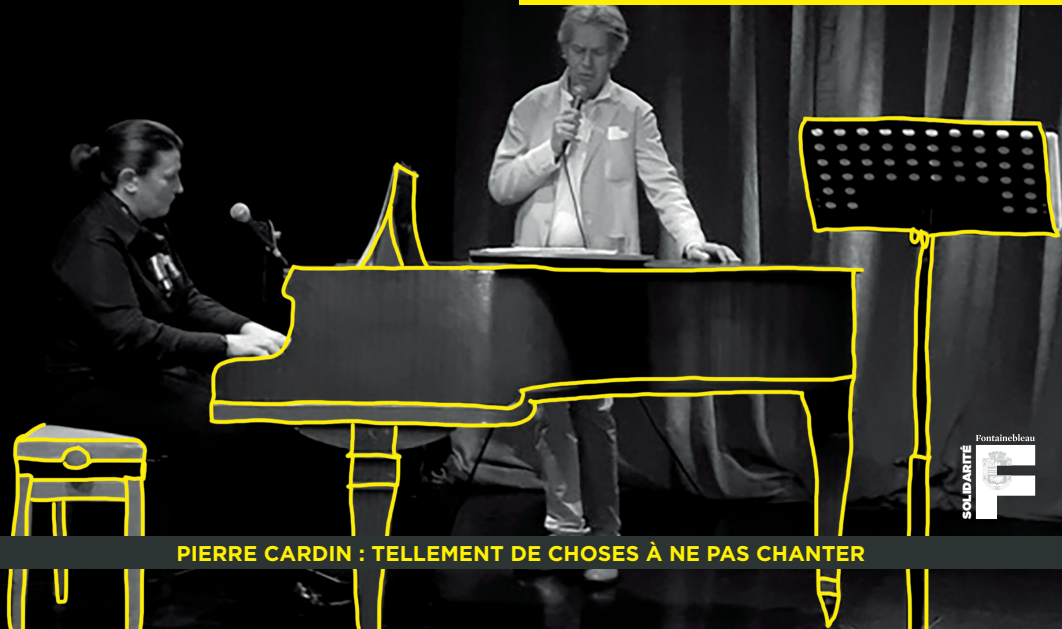
La Ville a à cœur de porter une culture accessible et tournée vers ses habitants. Pour cela elle offre chaque année un spectacle pour les seniors, afin de partager un moment convivial et culturel. **Tous les Bellifontains de plus de 60 ans sont invités** à venir découvrir « *Pierre Cardin, tellement de choses à ne pas chanter* » pour entendre des répertoires variés comme ceux de Trenet, Montand, Brel.

Réservations
au 01 77 03 81 81 ou par mail
à ccas@fontainebleau.fr

p.77 - TMF_saison 2023-2024

SPECTACLE DES AÎNÉS

2 MARS - 17H



PIERRE CARDIN : TELLEMENT DE CHOSES À NE PAS CHANTER



PEINTRE

www.ctpeintre.fr

***Peinture
intérieur et extérieur***

Parquet

Pose de sol stratifié

Ravalement

Fourniture et pose Fenêtre

01 60 59 20 47

LE TMF C'EST AUSSI :

Les médiations
culturelles et l'Éducation Artistique
et Culturelle (EAC).

Pour cette deuxième saison nous
avons choisi de défendre
un projet ambitieux
de médiations et d'EAC.

Au programme :

Des représentations scolaires,
« Ma journée au théâtre »,
les « BIP* », les « BAC** »,
« Comme une image »,
« À corps mouvant »...

Des propositions scolaires comme
tout public.

Pour plus d'informations :

THEATRE.MEDIATION@FONTAINEBLEAU.FR

*Brigades d'Intervention Poétique
**Brigade d'Action Culturelle

LES CABARETS CURIEUX

Les cabarets curieux sont des espaces ouverts, proposant de petites formes artistiques ou non, en collaboration avec les associations et autres structures du territoire. Un moment où chacun peut être acteur de la vie du théâtre.

Jeudi 5 octobre à 19h :

« Semaine bleue, l'art de bien vieillir. »

Jeudi 9 novembre à 19h :

Discussions autour de la représentation
des violences à caractère sexuel dans
les films et séries par l'association
N.O.U.S

1^{er} février à 19h :

Rencontre avec Frédéric Baudry autour
du métier de Chef d'Orchestre

Jeudi 7 mars à 19h :

Soirée autour de la Journée
internationale des droits des femmes
par l'association FLC

Jeudi 11 avril à 19h :

Finale du concours photo par l'UNICEF



Plus d'informations sur le site de la billetterie en ligne.

PROGRAMMATION DE L'ÂNE VERT

- › **23.09.23 & 24.09.23 :**
Les chansons de Claude Nougaro ;
- › **30.09.23 & 01.10.23 :**
Les Recluses ;
- › **07.10.23 :** Le jeu de l'amour et du hasard ;
- › **14.10.23 & 15.10.23 :**
Famadine Van Gogh ;
- › **21.10.23 :** La Chanson De l'éléphant ;
- › **22.10.23 :** J'aurais voulu être un crooner ? ;
- › **Du 24.10 Au 29.10 :**
Spectacle jeune public ;
- › **18.11.23 & 19.11.23 :** « La maison dans les sables » ;
- › **25.11.23 & 26.11.23 :**
« Figaro-ci, Beaumarchais-là » ;
- › **02.12.23 & 03.12.23 :**
Le bouquiniste Mendel ;
- › **09.12.23 :** Valjean ;
- › **16.12.23 & 17.12.23 :** Le Cid ;
- › **Du 23.12.23 Au 28.12.23 :**
Spectacle jeune public de Noël ;
- › **31.12.23 :** Soirée spéciale Saint-Sylvestre ;
- › **13.01.24 & 14.01.24 :**
Jacques à dit ;
- › **20.01.24 & 21.01.24 :** Victor Hugo, un géant dans un siècle ;
- › **27.01.24 :** Fiona Mato ;
- › **03.02.24 & 04.02.24 :** Le Cid ;
- › **10.02.24 & 11.02.24 :** Eponine, la fille des Thénardier ;
- › **Du 13.02.24 Au 18.02.24 :**
Spectacle jeune public ;

SAISON 2023-2024

- › **02.03.24 & 03.03.24 :**
Chansons rive gauche ;
- › **09.03.24 & 10.03.24 :**
La putain respectueuse ;
- › **23.03.24 & 24.03.24 :**
Les fourberies de Scapin ;
- › **30.03.24 & 31.03.24 :** Le Horla ;
- › **06.04.24 :** Vendredi 13 ;
- › **Du 09.04.24 Avril Au 14 Avril 2024 ou Du 16.04 Au 21.04 :**
Spectacle jeune public ;
- › **20.04 & 21.04.24 :** Bonnes (Création) ;
- › **27.04.24 & 28.04.24 :** César, Fanny et Marius ou presque ! ;
- › **04.05.24 & 05.04.24 :**
Emmanuelle Huart ;

L'ÂNE VERT THÉÂTRE
6 RUE DES SABLONS
77300 FONTAINEBLEAU
09 83 09 97 39
RESANEVERT@HOTMAIL.COM

PERMANENCES : MERCREDI
ET SAMEDI DE 17H À 18H (HORS
VACANCES SCOLAIRES)

Lieu de spectacles et
d'échanges, l'ÂNE VERT
Théâtre est le lieu de
résidence de la **Compagnie
Naphralytep** ainsi que le lieu de
programmation des spectacles
co-réalisés par l'Association *les
Oreilles de l'Âne Vert (OrÂne)*.

L'ÂNE
VERT
théâtre



F.B.

MARBRIER - POMPES FUNEBRES

*Chambres
Funéraires*

fbmarbrier.fr

**19, Avenue du Général de Gaulle
77210 AVON**

01 85 48 01 01

**PERMANENCE FUNÉRAIRE
24H/24 7J/7**

01 64 23 06 27

**137, Rue Grande
77300 FONTAINEBLEAU**

01 85 48 02 02

*Depuis plus d'un siècle notre famille est au service des familles
FB Avon, Champagne-sur-Seine, Fontainebleau, Montereau-Fault-Yonne, Moret-Loing-et-Orvanne*



L'Écailler du Château

Vous voulez découvrir la bonne adresse d'une cuisine française (utilisant que des produits frais) mélangeant fruits de mer, poisson et grillades, avec une équipe chaleureuse dynamique et attentionnée à sa clientèle alors venez à L'Écailler. Avant ou après une représentation au théâtre et ou une visite au château, notre établissement est l'étape culinaire de votre passage à fontainebleau.

*Horaires : Lun-Mar 12h-13h30 et 19h-21h30. Fermé le mercredi.
Jeudi 19h-21h30. Ven-Sam 12h-13h30 et 19h-21h30. Dim 12h-13h30.*

3 rue Royale, 77300 FONTAINEBLEAU • 01 60 96 73 21
lecaillerduchateau@gmail.com



LE PASS CULTURE

Tu as entre 15 et 18 ans ?
Viens découvrir les spectacles de la saison grâce à ton pass Culture !

Les places du TMF sont disponibles via la plateforme dédiée :
<https://pass.culture.fr/>



ENTREZ DANS LE CERCLE DES MÉCÈNES-PARTENAIRES C'EST :

S'associer et soutenir le projet d'un établissement culturel.

Affirmer vos valeurs de créativité, d'intégration et d'audace.

Œuvrer collectivement au rayonnement de notre territoire.

Bénéficier de nombreuses contreparties.

→ Contactez-nous : **01 60 74 64 49**

LE MÉCÉNAT CULTUREL

Convaincu de la nécessité de s'associer à des partenaires qui participent au développement socio-économique de notre territoire, le **Théâtre Municipal de Fontainebleau** souhaite constituer et agrandir son cercle d'entreprises, mécènes et partenaires, engagés pour son développement et son rayonnement.

ILS NOUS FONT CONFIANCE



La plaquette de la saison 2023-2024 est éditée par la Mairie de Fontainebleau, 40 rue Grande, 77300 Fontainebleau - www.fontainebleau.fr
• **Direction de la publication** : Ville de Fontainebleau • **Rédactrice en chef** : Mathilde Martineau • **Graphisme et maquette** : Marion Bourgeois
• **Régie Publicitaire** : CITHEA 178 quai Louis Blériot 75016 Paris - 01 80 49 51 80 • **Impression** : Print Corp 8 rue Jean-Pierre Timbaud 75011 Paris // Tirage : 6 000 ex. *La reproduction, même partielle, de ce document est interdite sans accord préalable.*

INFOS PRATIQUES

RÉSERVER SES BILLETS

Billetterie ouverte :

- Les mardis et vendredis de 10h à 12h et de 15h30 à 17h30
- Les mercredis et samedis de 14h à 18h30

Adresse : 9 rue Denecourt, Fontainebleau

Par téléphone :

01 64 22 26 91

Par courriel :

theatre.billetterie@fontainebleau.fr

CARTES ADHÉRENTS

Carte adhérent Solo 38€ puis tarif *Carte TMF* pour tous les spectacles à 18€.

Carte adhérent Duo 60€ puis tarif *Carte Duo* pour tous les spectacles à 16€ par personne.

p.84 - TMF_saison 2023-2024

ABONNEMENTS

3 places (Abo3):

1^{ère} catégorie : 22€

2^e catégorie : 14€

5 places (Abo5)

1^{ère} catégorie : 18€

2^e catégorie : 12€

10 places (Abo10)

1^{ère} catégorie : 14€

2^e catégorie : 10€

19/26 ans (Abo19/26)

1^{ère} catégorie : 10€

2^e catégorie : 6€

TARIFS

(HORS TEMPS FORTS)

	ZONE 1	ZONE 2
TARIF PLEIN	28 €	18 €
TARIF RÉDUIT ⁽¹⁾	20 €	12 €
TARIF RÉDUIT ⁽²⁾	16 €	10 €
TARIF ADHÉRENTS	18 €	10 €

⁽¹⁾ Demandeurs d'emploi,
- de 25 ans, étudiants,
professionnels du spectacle vivant,
- de 12 ans, élèves du Conservatoire.

⁽²⁾ CE, abonnés NAVIGO
Associations bellifontaines
de + de 15 pers. et jusqu'à 20 pers.

	ADULTE	ENFANT
TARIF FAMILLE	10 €	6 €



Billetterie : 01 64 22 26 91
theatre.billetterie@fontainebleau.fr

NOUVEAU !

Pour assister aux représentations gratuites du Conservatoire, vous devez désormais réserver en ligne via le site de la billetterie (QR code). Il est toujours possible de réserver par mail à theatre.billetterie@fontainebleau.fr ou par téléphone au 01 64 22 26 91 ou depuis l'accueil de la billetterie (horaires d'ouverture en page 84).



p.85 - TMF_saison 2023-2024

LE CONSERVATOIRE DE FONTAINEBLEAU :

- 16.12.23** - Concert des classes de piano et chorales. Auditions de Noël ;
- 24.01.24** - Concert passion cordes et classes de piano ;
- 07.02.24** - Concert de la Filière Voix ;
- 13.03.24** - Concert du Département de musiques anciennes ;
- 26.03.24** - Concert caritatif de jazz et de musiques actuelles ;

ET AUSSI :



Château
de Fontainebleau



SÉRIE SERIES

FONTAINEBLEAU
SCHOOL
OF ACTING

PHEMINA
PHOTO

FESTIVAL
DE L'HISTOIRE
DE L'ART



LE TMF ACCUEILLE...

- 02.04.24** - Concert des instruments à vents ;
- 03.05.24** - Département théâtre ;
- 22.05.24** - Chœur des adultes ;
- 09.06.24** - Département éveil ;
- 17.06.24** - Classe Théâtre à l'école ;
- 18.06.24** - Classe Orchestre à l'école ;
- 02.07.24** - Concert des professeurs et remise des diplômes ;

LA SAISON 2023-2024

07.10.23 : **Airnadettes** › Air chant et air théâtre
13.10.23 : **Marie Tudor** › Théâtre
21.10.23 : **Thomas VDB s'acclimats** › Humour
30.10.23 : **Hallucination** › Mentalisme et hypnose
10.11.23 : **J'avais ma petite robe à fleurs** › Théâtre
17.11.23 au 19.11.23 : **Les Impériaes** › Bal et conférences
24.11.23 au 26.11.23 : **Jazz au théâtre** › Musique
01.12.23 : **Wood** › Danse
08.12.23 : **Le noiseur** › Musique actuelle
15.12.23 : **Le petit prince en grand** › Jeunesse
09.01.24 : **Changer l'eau des fleurs** › Théâtre
14.01.24 : **Les vilaines** › Théâtre musical
17.01.24 : **Bleu** › Très jeune public
20.01.24 : **Les nuits de la lecture** › Invité : Mathieu Simonet
31.01.24 : **Je pionce donc je suis** › Humour
03.02.24 : **Ondif** › Orchestre symphonique
10.02.24 : **Le manteau de janis** › Théâtre

15.02.24 : **Les voyageurs du crime** › Boulevard
02.03.24 : **Spectacle des ainsés** › Théâtre
08.03.24 : **J'ai des doutes** › Seul en scène, humour
13.03.24 : **Karl** › Jeune public
16.03.24 : **Vivantes** › Danse hip-hop
18.03.24 au 23.03.24 : **Les Langagières** › Manifestation littéraire
29.03.24 : **Gleen la naissance d'un prodige** › Théâtre
05.04.24 : **La grande école** › Théâtre
14.04.24 **Éclats de vie** › Théâtre
27.04.24 : **Collaboration Sam Sam Festival** › Musique
30.04.24 : **Le Montespan** › Théâtre
07.05.24 : **Sébastien Marx** › Humour
10.05 au 18.05.24 : **Alors, on danse ?** › Festival de danse
24.05.24 : **Chimène Badi chante Piaf** › Musique
08.06.24 : **Les échappées** › Hors-les-murs
14.06.24 : **Gainsbourg kids** › Concert
15.06.24 : **Les surprenantes** › Hors-les-murs
06-07.07.24 : **Les Musicales** › Musique

L'ÉQUIPE

Directrice :

Mathilde Martineau

Responsable technique :

Jean-Philippe Grima

Régisseur plateau :

Didier Grima

Régisseur lumière :

Stéphane Tellier

Responsable comptabilité et locations :

Béatrice Perruchet

Administrateur :

en cours de recrutement

Chargée des médiations et de l'EAC :

Margaux Bouniol

Chargée de billetterie :

en cours de recrutement

Graphisme et maquette :

Marion Bourgeois



Arnaud EQUINE



OPTIQUE BRIDE

Lunetier à Fontainebleau

188 RUE GRANDE
FONTAINEBLEAU

sur RdV : 01 64 22 76 60

OPTIQUE ET AUDIOPROTHÈSE



Fontainebleau



écritique



www.fontainebleau.fr



Théâtre municipal de Fontainebleau - Officiel



TMF_villedefontainebleau